

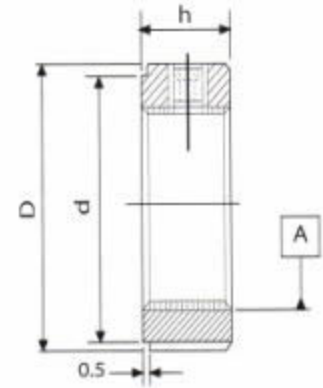
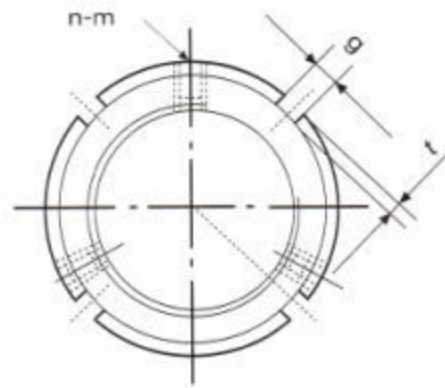
锁紧螺钉的锁紧方向为三点式径向锁定，适用于设计或装配上受限，无法使用其它产品的情况。

- 材质: DIN C45
- 硬度: HRC 28-32°
- 螺纹精度: ISO 4H
- 螺纹精度: ISO 4H
- 端面偏摆: 0.002
- 端面偏摆: 0.005

型号	尺寸						扭紧力矩 (NM)	轴向载荷 (KN)
	D	h	g	t	d	n-m		
NR M 6 × 0.5	16	8	3	2.0	11	2-M4	3.5	17
NR M 8 × 0.75	16	8	3	2.0	11	2-M4	3.5	23
NR M 10 × 0.75	18	8	3	2.0	13	2-M4	3.5	31
NR M 10 × 1.0	18	8	3	2.0	13	2-M4	3.5	31
NR M 12 × 1.0	20	8	3	2.0	16	2-M4	3.5	38
NR M 12 × 1.25	20	8	3	2.0	16	2-M4	3.5	38
NR M 14 × 1.5	25	8	3	2.0	21	2-M4	3.5	50
NR M 15 × 1.0	25	8	3	2.0	21	2-M4	3.5	50
NR M 16 × 1.5	28	10	4	2.0	23	2-M5	4.5	57
NR M 17 × 1.0	28	10	4	2.0	23	2-M5	4.5	57
NR M 18 × 1.5	30	10	4	2.0	25	2-M5	4.5	62
NR M 20 × 1.0	32	10	4	2.0	27	3-M5	4.5	69
NR M 20 × 1.5	32	10	4	2.0	27	3-M5	4.5	69
NR M 22 × 1.5	35	10	4	2.0	30	3-M5	4.5	81
NR M 24 × 1.5	38	12	5	2.0	33	3-M6	8.0	90
NR M 25 × 1.5	38	12	5	2.0	33	3-M6	8.0	90
NR M 27 × 1.5	42	12	5	2.0	37	3-M6	8.0	98
NR M 30 × 1.0	45	12	5	2.0	40	3-M6	8.0	112
NR M 30 × 1.5	45	12	5	2.0	40	3-M6	8.0	112
NR M 33 × 1.5	52	12	5	2.0	45	3-M6	8.0	134
NR M 35 × 1.5	52	12	5	2.0	47	3-M6	8.0	134
NR M 36 × 1.5	55	14	6	2.5	49	3-M6	8.0	143
NR M 39 × 1.5	58	14	6	2.5	52	3-M6	8.0	157
NR M 40 × 1.5	58	14	6	2.5	52	3-M6	8.0	157
NR M 42 × 1.5	62	14	6	2.5	56	3-M6	8.0	176
NR M 45 × 1.5	65	14	6	2.5	59	3-M6	8.0	181
NR M 48 × 1.5	68	14	6	2.5	62	3-M6	8.0	193
NR M 50 × 1.5	70	14	6	2.5	64	3-M6	8.0	205
NR M 52 × 1.5	73	16	7	3.0	66	3-M8	18.0	213
NR M 55 × 2.0	75	16	7	3.0	68	3-M8	18.0	229
NR M 56 × 2.0	77	16	7	3.0	70	3-M8	18.0	240
NR M 60 × 1.5	80	16	7	3.0	73	3-M8	18.0	255
NR M 60 × 2.0	80	16	7	3.0	73	3-M8	18.0	255
NR M 64 × 2.0	85	16	7	3.0	78	3-M8	18.0	280
NR M 65 × 2.0	85	16	7	3.0	78	3-M8	18.0	280
NR M 68 × 2.0	92	18	8	3.5	84	3-M8	18.0	305
NR M 70 × 2.0	92	18	8	3.5	84	3-M8	18.0	305

备注 1. NUT承接 M2 ~ M1000 各种材质、非标准螺距以及特殊外型螺母的订制
2. 如您订购左旋螺纹之螺母时，请加注 -L 例: NFM30 × 1.5 P-L
3. 以上资料仅供参考，本公司拥有修改之权利

1Nm=10.2kgf.cm=0.73lb.ft



锁紧螺钉的锁紧方向为三点式径向锁定，适用于设计或装配上受限，无法使用其它产品的情况。

- 材质: DIN C45
- 硬度: HRC 28-32°
- 螺纹精度: ISO 4H
- 螺纹精度: ISO 4H
- 端面偏摆: 0.002
- 端面偏摆: 0.005

型号	尺寸						扭紧力矩 (NM)	轴向载荷 (KN)
	D	h	g	t	d	n-m		
NR M 72 × 2.0	95	18	8	3.5	86	3-M8	18.0	320
NR M 75 × 2.0	98	18	8	3.5	90	3-M8	18.0	331
NR M 76 × 2.0	100	18	8	3.5	92	3-M8	18.0	342
NR M 80 × 2.0	105	18	8	3.5	96	3-M8	18.0	355
NR M 85 × 2.0	110	18	8	3.5	102	3-M8	18.0	385
NR M 90 × 2.0	120	20	10	4.0	106	3-M8	18.0	410
NR M 95 × 2.0	125	20	10	4.0	112	3-M8	18.0	450
NR M 100 × 2.0	130	20	10	4.0	117	3-M8	18.0	465
NR M 105 × 2.0	140	22	12	5.0	124	3-M8	18.0	495
NR M 110 × 2.0	145	22	12	5.0	130	3-M8	18.0	520
NR M 115 × 2.0	150	22	12	5.0	135	3-M8	18.0	550
NR M 120 × 2.0	155	24	12	5.0	140	3-M8	18.0	580
NR M 125 × 2.0	160	24	12	5.0	145	3-M8	18.0	610
NR M 130 × 2.0	165	24	12	5.0	150	3-M8	18.0	630
NR M 135 × 2.0	175	26	14	6.0	158	3-M10	35.0	670
NR M 140 × 2.0	180	26	14	6.0	165	3-M10	35.0	690
NR M 145 × 2.0	190	26	14	6.0	170	3-M10	35.0	720
NR M 150 × 2.0	195	26	14	6.0	180	3-M10	35.0	750
NR M 155 × 3.0	200	28	16	7.0	178	3-M10	35.0	830
NR M 158 × 2.0	200	28	16	7.0	178	3-M10	35.0	830
NR M 158 × 3.0	200	28	16	7.0	178	3-M10	35.0	830
NR M 160 × 3.0	210	28	16	7.0	188	3-M10	35.0	980
NR M 165 × 3.0	210	28	16	7.0	188	3-M10	35.0	980
NR M 170 × 3.0	220	28	16	7.0	198	3-M10	35.0	1130
NR M 180 × 3.0	230	30	18	8.0	205	3-M12	60.0	1300
NR M 190 × 3.0	240	30	18	8.0	212	3-M12	60.0	1470
NR M 200 × 3.0	250	32	18	8.0	223	3-M12	60.0	1600
NR M 210 × 4.0	270	34	18	8.0	238	3-M12	60.0	2000
NR M 220 × 3.0	270	34	18	8.0	245	3-M12	60.0	2000
NR M 220 × 4.0	270	34	18	8.0	245	3-M12	60.0	2000
NR M 240 × 3.0	290	34	18	8.0	265	3-M12	60.0	2200
NR M 260 × 3.0	310	36	18	8.0	285	3-M12	60.0	2400
NR M 260 × 4.0	310	36	18	8.0	285	3-M12	60.0	2400
NR M 280 × 4.0	330	36	18	8.0	305	3-M12	60.0	2650
NR M 300 × 4.0	350	36	18	8.0	325	3-M12	60.0	2800

备注 1. NUT 承接 M2 - M1000 各种材质、非标准螺距以及特殊外型螺母的订制
2. 如您订购左旋螺纹之螺母时，请加注 -L 例: NFM30 × 1.5 P-L
3. 以上资料仅供参考，本公司拥有修改之权利

1Nm=10.2kgf.cm=0.73lb.ft