

锁紧螺钉的锁紧方向为三点式轴向锁定，适用于设计或装配上受限，无法使用其它产品的情况。

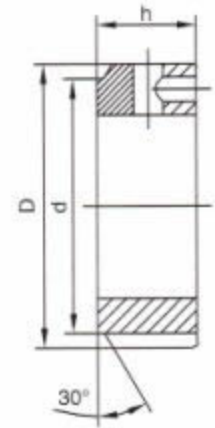
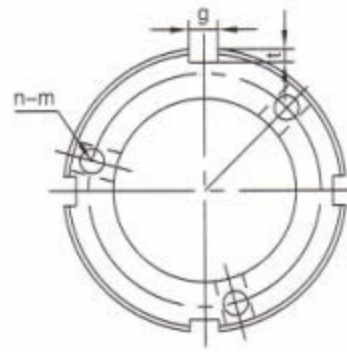
- 材质: DIN C45
- 硬度: HRC 28-32°
- 螺纹精度: ISO 4H
- 螺纹精度: ISO 4H
- 端面偏摆: 0.002
- 端面偏摆: 0.005

型号	尺寸						扭紧力矩 (NM)	轴向载荷 (KN)
	D	h	g	t	d	n-m		
NA M 12 × 1.0	30	14	4	2.0	25	2-M4	3.5	40
NA M 14 × 1.0	30	14	4	2.0	25	2-M4	3.5	60
NA M 15 × 1.0	30	14	4	2.0	25	2-M4	3.5	60
NA M 16 × 1.5	30	14	4	2.0	25	2-M4	3.5	60
NA M 17 × 1.0	32	16	4	2.0	27	2-M4	3.5	80
NA M 18 × 1.5	32	16	4	2.0	27	2-M4	3.5	80
NA M 20 × 1.0	38	16	4	2.0	33	3-M4	4.5	110
NA M 20 × 1.5	38	16	4	2.0	33	3-M4	4.5	110
NA M 22 × 1.5	38	16	4	2.0	33	3-M4	4.5	130
NA M 24 × 1.5	38	18	5	2.0	33	3-M4	4.5	130
NA M 25 × 1.5	38	18	5	2.0	33	3-M4	4.5	130
NA M 27 × 1.5	40	18	5	2.0	35	3-M4	4.5	140
NA M 30 × 1.5	45	18	5	2.0	40	3-M4	4.5	150
NA M 32 × 1.5	50	18	5	2.0	45	3-M4	4.5	160
NA M 33 × 1.5	50	18	5	2.0	45	3-M4	4.5	160
NA M 35 × 1.5	52	18	5	2.0	47	3-M6	8.0	170
NA M 36 × 1.5	52	18	5	2.0	47	3-M6	8.0	170
NA M 39 × 1.5	58	20	6	2.5	52	3-M6	8.0	210
NA M 40 × 1.5	58	20	6	2.5	52	3-M6	8.0	210
NA M 42 × 1.5	62	20	6	2.5	56	3-M6	8.0	220
NA M 45 × 1.5	65	20	6	2.5	59	3-M6	8.0	240
NA M 48 × 1.5	70	20	6	2.5	64	3-M6	8.0	260
NA M 50 × 1.5	70	20	6	2.5	64	3-M6	8.0	260
NA M 52 × 1.5	73	22	7	3.0	66	3-M6	8.0	320
NA M 55 × 1.5	75	22	7	3.0	68	3-M6	8.0	340
NA M 55 × 2.0	75	22	7	3.0	68	3-M6	8.0	340
NA M 56 × 1.5	75	22	7	3.0	68	3-M6	8.0	340
NA M 56 × 2.0	75	22	7	3.0	68	3-M6	8.0	340
NA M 60 × 2.0	80	22	7	3.0	73	3-M6	8.0	360
NA M 64 × 1.5	85	22	7	3.0	78	3-M6	8.0	400
NA M 64 × 2.0	85	22	7	3.0	78	3-M6	8.0	400
NA M 65 × 2.0	85	22	7	3.0	78	3-M6	8.0	400
NA M 68 × 2.0	92	24	8	3.5	84	3-M6	8.0	470
NA M 70 × 2.0	92	24	8	3.5	84	3-M6	8.0	470

备注 1. NUT 承接 M2 - M1000 各种材质、非标准螺距以及特殊外型螺母的订制  
 2. 如您订购左旋螺纹之螺母时，请加注 -L 例：NFM30 × 1.5 P-L  
 3. 以上资料仅供参考，本公司拥有修改之权利

1Nm=10.2kgf.cm=0.73lb.ft





锁紧螺钉的锁紧方向为三点式轴向锁定，适用于设计或装配上受限，无法使用其它产品的情况。

- 材质: DIN C45
- 硬度: HRC 28-32°
- 螺纹精度: ISO 4H
- 螺纹精度: ISO 4H
- 端面偏摆: 0.002
- 端面偏摆: 0.005

型号	尺寸						扭紧力矩 (NM)	轴向载荷 (KN)
	D	h	g	t	d	n-m		
NA M 72 × 2.0	94	24	8	3.5	86	3-M6	8.0	490
NA M 75 × 2.0	98	24	8	3.5	90	3-M6	8.0	500
NA M 76 × 2.0	98	24	8	3.5	90	3-M6	8.0	500
NA M 80 × 2.0	105	24	8	3.5	96	3-M8	18.0	520
NA M 85 × 2.0	110	24	8	3.5	102	3-M8	18.0	540
NA M 90 × 2.0	120	26	10	4.0	108	3-M8	18.0	610
NA M 95 × 2.0	125	26	10	4.0	113	3-M8	18.0	640
NA M 100 × 2.0	130	26	10	4.0	118	3-M8	18.0	660
NA M 105 × 2.0	140	28	12	5.0	125	3-M10	35.0	700
NA M 110 × 2.0	145	28	12	5.0	132	3-M10	35.0	770
NA M 115 × 2.0	150	28	12	5.0	137	3-M10	35.0	820
NA M 120 × 2.0	155	30	12	5.0	142	3-M10	35.0	890
NA M 125 × 2.0	160	30	12	5.0	147	3-M10	35.0	920
NA M 130 × 2.0	165	30	12	5.0	152	3-M10	35.0	950
NA M 135 × 2.0	175	32	14	6.0	160	3-M12	60.0	1000
NA M 140 × 2.0	180	32	14	6.0	165	3-M12	60.0	1080
NA M 145 × 2.0	190	32	14	6.0	175	3-M12	60.0	1130
NA M 150 × 2.0	195	32	14	6.0	180	3-M12	60.0	1200
NA M 155 × 3.0	200	34	16	7.0	180	3-M12	60.0	1280
NA M 160 × 3.0	210	34	16	7.0	190	3-M12	60.0	1360
NA M 165 × 3.0	210	34	16	7.0	190	3-M12	60.0	1400
NA M 170 × 3.0	220	34	16	7.0	200	3-M12	60.0	1430
NA M 180 × 3.0	230	36	18	8.0	205	3-M12	60.0	1600
NA M 190 × 3.0	240	36	18	8.0	215	3-M12	60.0	1670
NA M 200 × 3.0	250	38	18	8.0	225	3-M12	60.0	1850
NA M 210 × 4.0	270	38	18	8	238	3-M14	85.0	2200
NA M 220 × 3.0	270	38	18	8	245	3-M14	85.0	2200
NA M 220 × 4.0	270	38	18	8	245	3-M14	85.0	2200
NA M 240 × 4.0	290	38	18	8	265	3-M14	85.0	2300
NA M 260 × 3.0	310	38	18	8	285	3-M14	85.0	2500
NA M 260 × 4.0	310	38	18	8	285	3-M14	85.0	2500
NA M 280 × 4.0	330	40	18	8	305	3-M14	85.0	2850
NA M 300 × 4.0	350	40	18	8	325	3-M14	85.0	3100

备注 1. NUT 承接 M2 - M1000 各种材质、非标准螺距以及特殊外型螺母的订制  
 2. 如您订购左旋螺纹之螺母时，请加注 -L 例: NFM30 × 1.5 P-L  
 3. 以上资料仅供参考，本公司拥有修改之权利

1Nm=10.2kgf.cm=0.73lb.ft