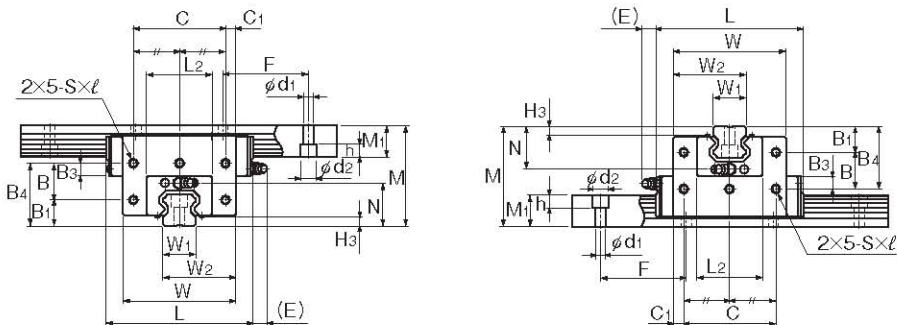


CSR型



CSR20~45型

| 公称型号 | 外形尺寸 | | | LM滑块尺寸 | | | | | | | | | | | | 油嘴 | H ₃ |
|-------------------|---------|--------------|---------------|----------------|----------------|----------------|---------|----------|----------------|-----------|----------------|----------------|------|-----|---------|-----|----------------|
| | 高度 M | 宽度 W | 长度 L | B ₁ | B ₃ | B ₄ | B | C | C ₁ | S× ℓ | L ₂ | H ₃ | N | E | | | |
| GSR 15 | 47 | 38.8 | 56.6 | — | 11.3 | 34.8 | — | 20 | 9.4 | M4×6 | 32 | 3.5 | 19.5 | 5.5 | PB1021B | 3.5 | |
| GSR 20S GSR 20 | 57 | 50.8 66.8 | 74 90 | — 13 | 13.3 7.8 | 42.5 37 | — 24 | 30 56 | 10.4 5.4 | M5×8 | 42 | 4 | 25 | 12 | B-M6F | 4 | |
| GSR 25S GSR 25 | 70 | 59.5 78.6 | 83.1 102.2 | — 18 | 17 9 | 52 44 | — 26 | 34 64 | 12.75 7.3 | M6×10 | 46 | 5.5 | 30 | 12 | B-M6F | 5.5 | |
| GSR 30S GSR 30 | 82 | 70.4 93 | 98 120.6 | — 21 | 20 12 | 61 53 | — 32 | 40 76 | 15.2 8.5 | M6×10 | 58 | 7 | 35 | 12 | B-M6F | 7 | |
| GSR 35 | 95 | 105.8 | 134.8 | 24 | 14 | 61 | 37 | 90 | 7.9 | M8×14 | 68 | 7.5 | 40 | 12 | B-M6F | 7.5 | |
| GSR 45 | 118 | 129.8 | 170.8 | 30 | 16 | 75 | 45 | 110 | 9.9 | M10×15 | 84 | 10 | 50 | 16 | B-PT1/8 | 10 | |

公称型号的构成例

4 CSR25 UU C0 +1200/1000L P

公称型号
LM滑块的总个数

防尘附件
标记(※1)

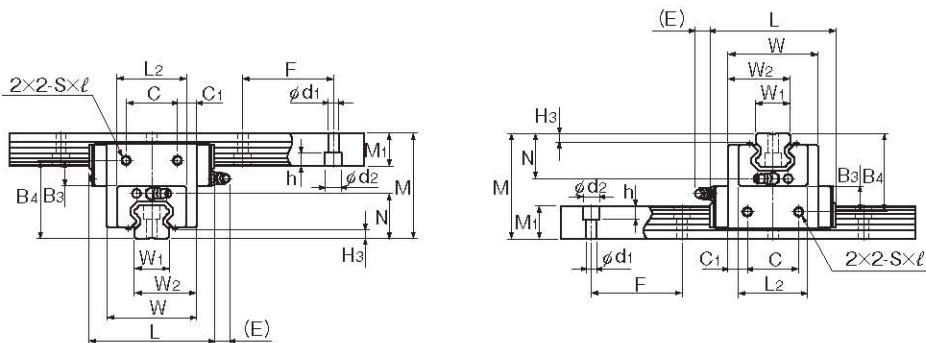
径向间隙标记(※2)
普通(无标记)/轻预压(C1)
中预压(C0)

在X轴上的LM轨道
长度(单位mm)

在Y轴上的LM轨道
长度(单位mm)

精度标记(※3)
精密级(P)/超精密级(SP)/超超精密级(UP)

(※1)参照图1-506上的防尘附件。(※2)参照图1-71。(※3)参照图1-80。



CSR15、20S~30S型

单位: mm

| LM轨道尺寸 | | | | | | 基本额定载荷 | | 静态容许力矩* | | 质量 | |
|---------------------------|---------------|-------------|---------|---------------------------|------------|--------------|--------------|----------------|----------------|-------------|--------------|
| 宽度 W_1 ± 0.05 | W_2 | 高度 M_1 | 孔距 F | $d_1 \times d_2 \times h$ | 长度* Max | C kN | C_0 kN | M_0 kN·m | M_0 kN·m | LM滑块 kg | LM轨道 kg/m |
| 15 | 26.9 | 15 | 60 | 4.5×7.5×5.3 | 2500 | 8.33 | 13.5 | 0.0805 | 0.0805 | 0.34 | 1.5 |
| 20 | 35.4 43.4 | 18 | 60 | 6×9.5×8.5 | 3000 | 13.8 21.3 | 23.8 31.8 | 0.19 0.27 | 0.19 0.323 | 0.73 1.3 | 2.3 |
| 23 | 41.25 50.8 | 22 | 60 | 7×11×9 | 3000 | 19.9 27.2 | 34.4 45.9 | 0.307 0.459 | 0.307 0.529 | 1.2 2.2 | 3.3 |
| 28 | 49.2 60.5 | 26 | 80 | 9×14×12 | 3000 | 28 37.3 | 46.8 62.5 | 0.524 0.751 | 0.524 0.889 | 2 3.6 | 4.8 |
| 34 | 69.9 | 29 | 80 | 9×14×12 | 3000 | 50.2 | 81.5 | 1.2 | 1.32 | 5.3 | 6.6 |
| 45 | 87.4 | 38 | 105 | 14×20×17 | 3090 | 80.4 | 127.5 | 2.43 | 2.44 | 9.8 | 11 |

注) 长度* 长度Max是指LM轨道的标准最大长度。(参照 [图1-312](#))

静态容许力矩* : 1个LM滑块的静态容许力矩值

