

CR(CV)-AQ2/ADQ2系列


清洁型系列薄型气缸(四角缸)双动 单杆

缸径：Ø12, Ø16, Ø20, Ø25, Ø32, Ø40, Ø50, Ø63, Ø80, Ø100



- 绝对无尘室用低尘气缸
- 采用不锈钢材质的活塞杆，对水分及其它化学物质具有良好的耐腐蚀性。
- 采用专用润滑油，使气缸运转时粉尘的产生量最小化。
- 全长为超薄型，节省安装空间，用于小型夹具或卡盘，能够使各种夹具或专用器械设计成小体积的气缸。

型号选择

CR(CV) — A D Q 2 B 20 — 30 D M — W4 

1 2 3 4 5 6 7 8 9

1 清洁型系列

CR : Relief Port Type
CV : Vacuum Suction Type

2 安装磁性开关

无标记：标准配置
D：安装磁性开关(内置磁铁)

3 安装方式

B：Ø12, Ø16, Ø20, Ø25
通孔，两端内螺纹通用(标准)
Ø32, Ø40, Ø50, Ø63, Ø80, Ø100
通孔(标准)
A：两端内螺纹

4 缸径

12 : 12mm 16 : 16mm
20 : 20mm 25 : 25mm
32 : 32mm 40 : 40mm
50 : 50mm 63 : 63mm
80 : 80mm 100 : 100mm

5 气缸行程(mm)

缸径：行程
12, 16 : 5, 10, 15, 20, 25, 30
20, 25 : 5, 10, 15, 20, 25, 30, 35, 40, 45, 50
32, 40 : 5, 10, 15, 20, 25, 30, 35, 40, 45, 50, 75, 100
50, 63, 80, 100 : 10, 15, 20, 25, 30, 35, 40, 45, 50, 75, 100

6 动作方式

D：双动型

7 缸体规格

无标记：标准型(活塞杆末端螺母)
M：活塞杆末端螺栓

8 磁性开关种类

无标记：无磁性开关
(内置磁环气缸)
有接点磁环开关
W4 : W4(Ø32~Ø100)
W8H(V) : 微型磁性开关
水平(垂直)型, 2线式
无接点磁性开关
W9H(V) : 微型磁性开关
水平(垂直型), 2线式
W9H(VN) : 微型磁性开关
水平(垂直型), 3线式

9 磁性开关数量

无标记：2个
S：1个
n：N个

■ 注意事项

* 设置中间行程
在标准行程的气缸里设置一定的间隔，即可设置1mm长的中间行程。(中间行程的最低间隔值：3mm)
例) AQ2B20-37D产品是在标准行程气缸产品AQ2B20-50D的内部设置13mm宽的间隔制作的。

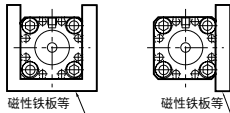
■ CR(CV)AQ2气缸的注意事项

本品适于在高清洁度环境下使用，请在选择及使用产品之前认真阅读清洁通用注意事项，以及启动器通用注意事项。

安装注意事项

❗ 注意

① 如图所示，气缸周围有很多磁性物体时(或一面接触到)磁性开关的启动会不稳定，遇此情况，请与本公司联系。



- ② $\varnothing 50$ 以上的情况下，安装/拆卸止动环时，请使用合适的老虎钳(C型止动环装配工具)。
- ③ 即使使用合适的老虎钳(C型止动环安装工具)，仍有可能止动环从老虎钳(C型止动环安装工具)的前端脱落，伤及人体和周围机器，因此需要特别注意。
- ④ 安装时请检查安装用螺钉是否拧紧，然后再注入空气。

使用注意事项

❗ 注意

- ① 使用时，请使活塞杆的负载作用于轴方向。请安装气缸时调整好中心。如果使用阻挡块，请安装导杆，以免活塞杆的横向荷载增加。
- ② 请勿将固定前盖的六角孔连接螺钉松动或拆下。前盖脱落会伤及人体和周边机器。

标准规格

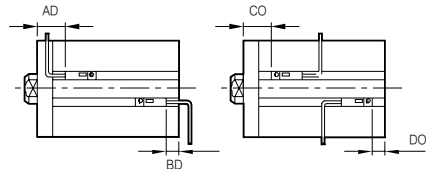
缸径		$\varnothing 12, \varnothing 16, \varnothing 20, \varnothing 25, \varnothing 32, \varnothing 40, \varnothing 50, \varnothing 63, \varnothing 80, \varnothing 100$
型号	Relief Port Type	
	Vacuum Suction Type	
动作方式		双动/单杆/无供油
接管口径	$\varnothing 12 \sim \varnothing 25$	M5 \times 0.8
	$\varnothing 32$	只适用于Rc(PT)1/8(M5 \times 0.8:5st时)
	$\varnothing 40$	Rc(PT)1/8
	$\varnothing 50, \varnothing 63$	Rc(PT)1/4
	$\varnothing 80, \varnothing 100$	Rc(PT)3/8
使用流体		空气
保证耐压		1.5MPa(15.3kgf/cm ²)
最高使用压力		1.0MPa(9.9kgf/cm ²)
最低使用压力		0.05MPa(0.5kgf/cm ²)
使用环境温度及流体温度		-10 $^{\circ}$ C \sim 70 $^{\circ}$ C(无冻结)
缓冲		无
安装	$\varnothing 12 \sim \varnothing 25$ ：通孔，两端内螺纹通用	
	$\varnothing 32 \sim \varnothing 100$ ：通孔	
行程长度允许差		$^{+1.0}_{0}$ mm
活塞运动速度		50 \sim 400mm/s

可安装磁性开关的最小行程

磁性开关安装数量	最小行程
附着1个	5mm
附着2个	10mm

磁性开关的安装位置

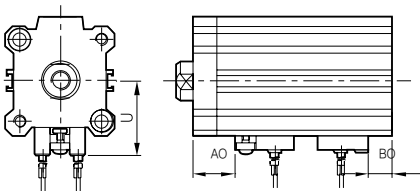
$\varnothing 12 \sim 25$



(单位:mm)

缸径	感应位置				动作范围
	杆侧		盖侧		
	AO	BO	CO	DO	
Ø12	17	7	13.5	3.5	8
Ø16	22	7.5	18.5	4	10
Ø20	21	9.5	17.5	6.5	9
Ø25	12.5	2.5	18	8	9.5

$\varnothing 32 \sim 100$



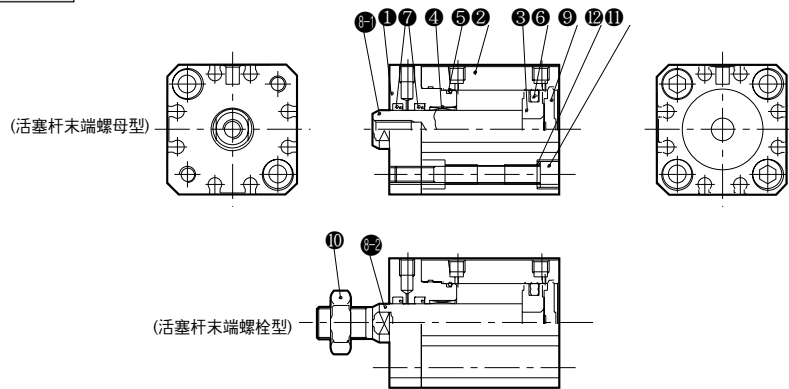
(单位:mm)

缸径	AO	BO	U
$\varnothing 32$	19.5	6.5	31.5
$\varnothing 40$	23.5	9	35
$\varnothing 50$	21.5	12	41
$\varnothing 63$	24	15	47.5
$\varnothing 80$	28	18.5	57.5
$\varnothing 100$	31.5	24.5	67.5

CR(CV)-AQ2/ADQ2 系列

结构图/零部件列表：Ø12~25

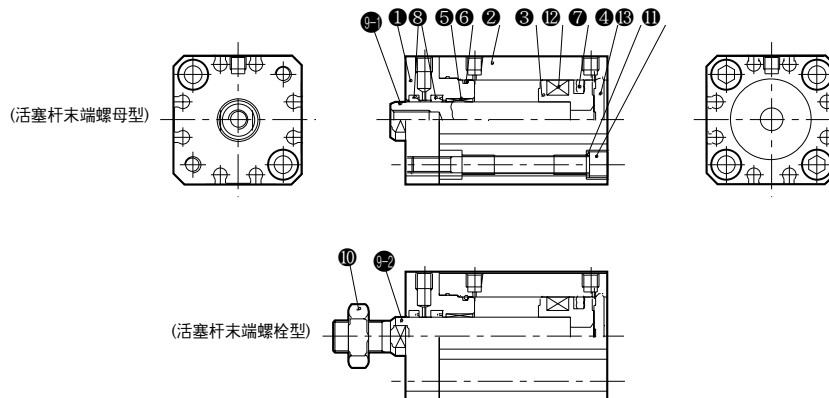
标准型：Ø12~25



No.	品名	数量	材质	备注
1	ROD COVER	1	期合金	硬质白色ALUMITE
2	CYLINDER TUBE	1	期合金	
3	PISTON	1	期合金	
4	BUSH	1	铅青铜	
5	GASKET	1	NBR	
6	PISTON PACKING	1	NBR	
7	ROD PACKING	2 (1)	NBR	CV型取下左侧

No.	品名	数量	材质	备注
8-1	PISTON ROD	1	不锈钢	硬质镀铬, 螺母TYPE
8-2	PISTON ROD	1	不锈钢	硬质镀铬, 螺栓TYPE
9	END PLATE	1	期合金	
10	ROD END NUT	1	钢	镀镍
11	MOUNTING BOLT	2	碳素工具钢	镀镍
12	WASHER	2	不锈钢	镀镍(平垫圈)

附带磁性开关(内置磁铁)：Ø12~25

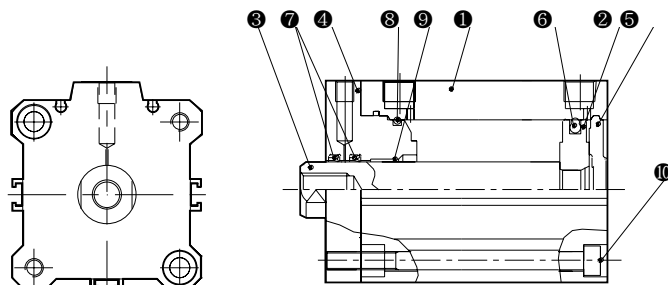


No.	品名	数量	材质	备注
1	ROD COVER	1	期合金	硬质白色ALUMITE
2	CYLINDER TUBE	1	期合金	
3	PISTON	1	期合金	
4	END PLATE	1	期合金	
5	BUSH	1	铅青铜	
6	GASKET	1	NBR	
7	PISTON PACKING	1	NBR	

No.	品名	数量	材质	备注
8	ROD PACKING	2 (1)	NBR	CV型取下左侧
9-1	PISTON ROD	1	不锈钢	硬质镀铬, 螺母TYPE
9-2	PISTON ROD	1	不锈钢	硬质镀铬, 螺栓TYPE
10	ROD END NUT	1	钢	镀我
11	MOUNTING BOLT	2	碳素工具钢	镀我
12	MAGNET	1	NBR+Ba Ferrite	
13	WASHER	2	不锈钢	镀镍(平垫圈)

结构图/零部件列表：Ø32, Ø40

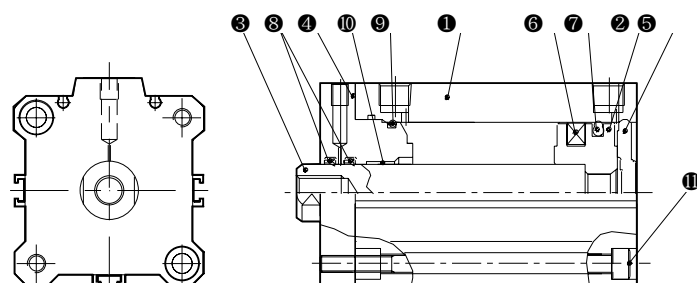
标准型：Ø32, Ø40



No.	品名	数量	材质	备注
1	CYLINDER TUBE	1	期合金	硬质白色ALUMITE
2	PISTON	1	期合金	CHROMATE
3	PISTON ROD	1	不锈钢	硬质镀铬
4	ROD COVER	1	期合金	硬质白色ALUMITE
5	END PLATE	1	期合金	硬质白色ALUMITE
6	PISTON PACKING	1	NBR	

No.	品名	数量	材质	备注
7	ROD PACKING	(1~2)	NBR	CV型取下左侧
8	GASKET	1	NBR	
9	BUSH	1	铅青铜铸造物	
10	六角孔连接螺钉	2	合金钢	镀镍
11	SPACER	(1)	期合金	55, 60, 65, 70, 80, 85, 90, 95 只适用于stroke

安装磁性开关(内置磁铁)：Ø32, Ø40



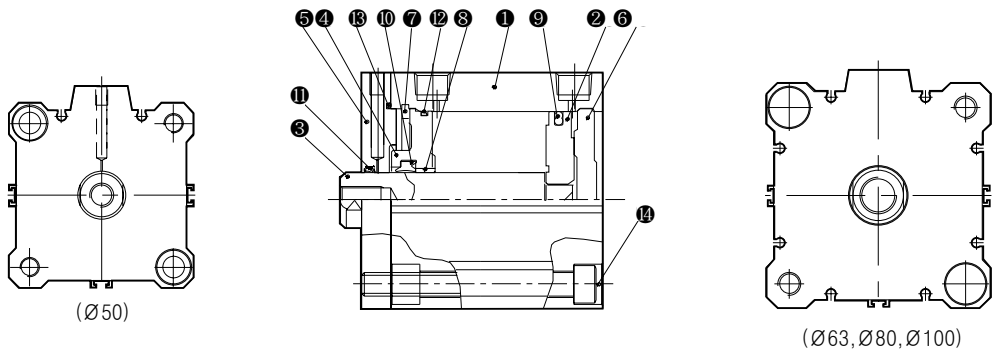
No.	品名	数量	材质	备注
1	CYLINDER TUBE	1	期合金	硬质白色ALUMITE
2	PISTON	1	期合金	CHROMATE
3	PISTON ROD	1	不锈钢	硬质镀铬
4	ROD COVER	1	期合金	硬质白色ALUMITE
5	END PLATE	1	期合金	硬质白色ALUMITE
6	MAGNET RING	1	NBR+Ba Ferrite	

No.	品名	数量	材质	备注
7	PISTON PACKING	1	NBR	
8	ROD PACKING	(1~2)	NBR	CV型取下左侧
9	GASKET	1	NBR	
10	BUSH	1	铅青铜铸造物	
11	六角孔连接螺钉	2	合金钢	镀我
12	SPACER	(1)	期合金	55, 60, 65, 70, 80, 85, 90, 95 只适用于stroke

CR(CV)-AQ2/ADQ2 系列

结构图/零部件列表：Ø50, Ø63, Ø80, Ø100

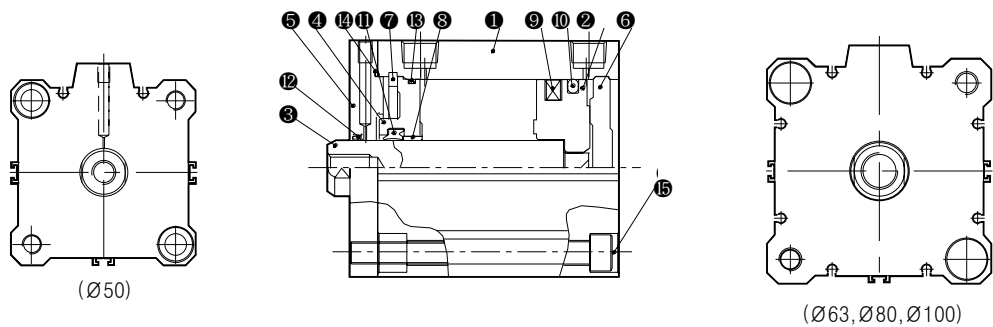
标准型：Ø50, Ø63, Ø80, Ø100



No.	品名	数量	材质	备注
1	CYLINDER TUBE	1	期合金	硬质白色ALUMITE
2	PISTON	1	期合金	CHROMATE
3	PISTON ROD	1	不锈钢	硬质镀铬
4	ROD COVER	1	期合金	硬质白色ALUMITE
5	COVER	1	期合金	硬质白色ALUMITE
6	END PLATE	1	期合金	硬质白色ALUMITE
7	SNAP RING	1	碳素工具钢	
8	BUSH	1	铅青铜铸造物	

No.	品名	数量	材质	备注
9	PISTON PACKING	1	NBR	
10	ROD PACKING	1	NBR	
11	MINLY PACKING	(1)	NBR	
12	GASKET	1	NBR	
13	GASKET	1	NBR	
14	六角孔连接螺钉	2	合金钢	镀我
15	SPACER	(1)	期合金	55,60,65,70,80,85,90,95 只适用于stroke

安装磁性开关(内置磁铁)：Ø50, Ø63, Ø80, Ø100

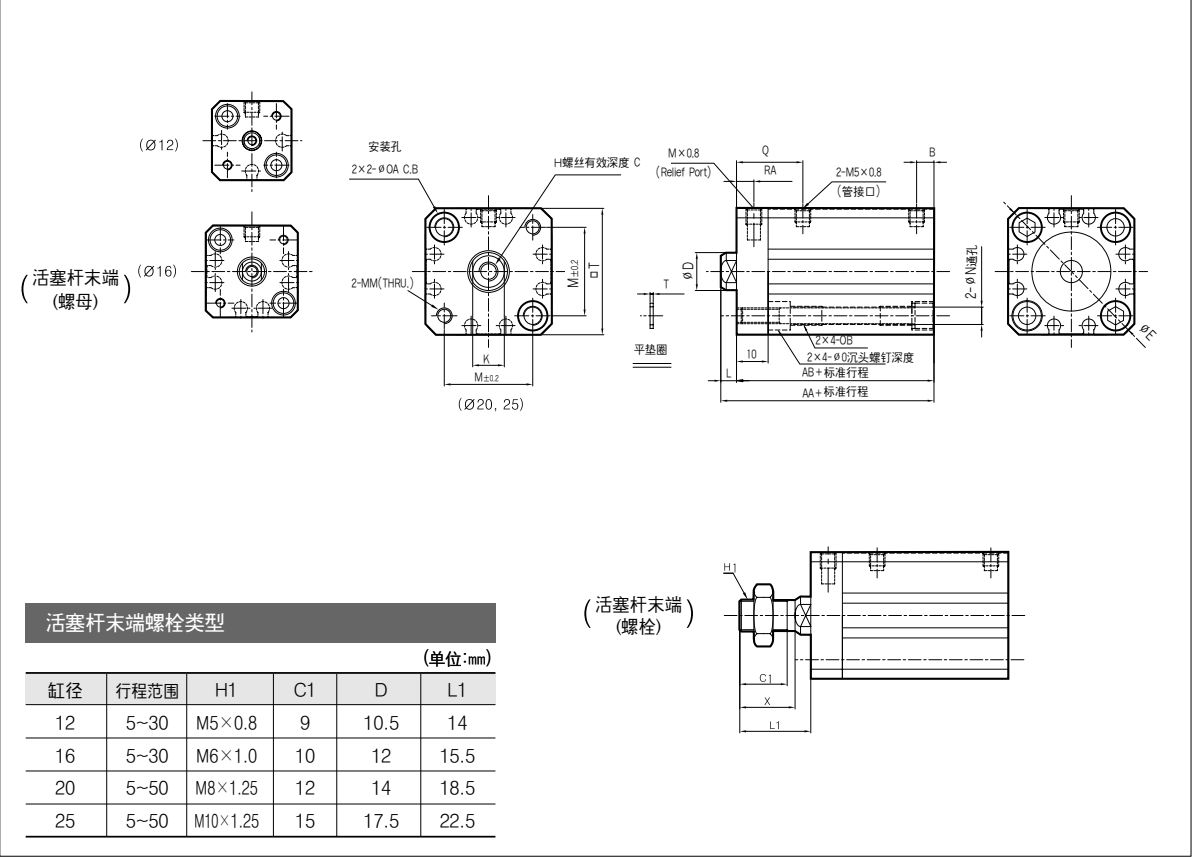


No.	品名	数量	材质	备注
1	CYLINDER TUBE	1	期合金	硬质白色ALUMITE
2	PISTON	1	期合金	CHROMATE
3	PISTON ROD	1	不锈钢	硬质镀铬
4	ROD COVER	1	期合金	硬质白色ALUMITE
5	COVER	1	期合金	硬质白色ALUMITE
6	END PLATE	1	期合金	硬质白色ALUMITE
7	SNAP RING	1	碳素工具钢	
8	BUSH	1	铅青铜铸造物	

No.	品名	数量	材质	备注
9	MAGNET RING	1	NBR+Ba Ferrite	
10	PISTON PACKING	1	NBR	
11	ROD PACKING	1	NBR	
12	MINLY PACKING	(1)	NBR	
13	GASKET	1	NBR	
14	GASKET	1	NBR	
15	六角孔连接螺钉	2	合金钢	镀我
16	SPACER	(1)	期合金	55,60,65,70,80,85,90,95 只适用于stroke

CR(CV)-AQ2/ADQ2 系列

标准型(非磁性开关, 通孔, 两端内螺纹通用)

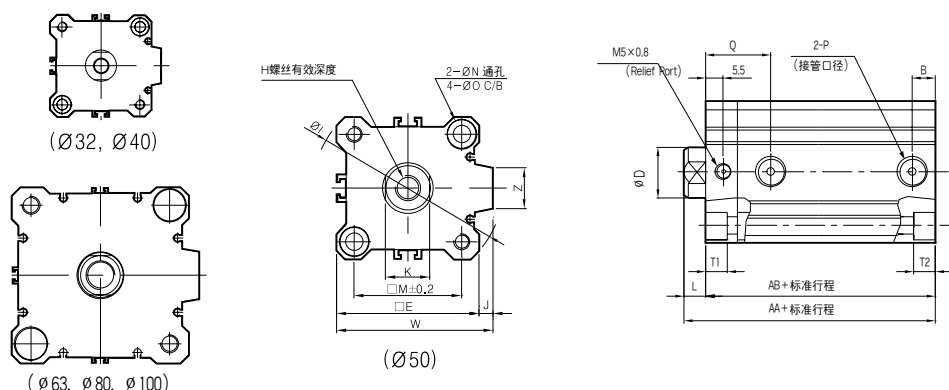


标准型

(单位:mm)

缸径	行程范围	AA	AB	L	N	D	H	C	RA	Q	B	MM	T	O	OA	OB	E	M	□T	K
12	5~30	41.5	38	3.5	3.5	6	M3×0.5	6	5.5	21	6.5	M3×0.5	0.5	6.5 深度 4	6.5	M4×0.7 DP 7	32	15.5	25	5
16	5~30	44	40.5	3.5	3.5	8	M4×0.7	8	5.5	21	5.5	M3×0.5	0.5	6.5 深度 4	6.5	M4×0.7 DP 7	38	20	29	6
20	5~50	46	41.5	4.5	5.5	10	M5×0.8	7	5.5	20.5	5.5	M5×0.8	1	9 深度 7	9	M6×1.0 DP 10	47	25.5	36	8
25	5~50	47.5	42.5	5	5.5	12	M6×1.0	12	5.5	21	5.5	M5×0.8	1	9 深度 7	9	M6×1.0 DP 10	52	28	40	10

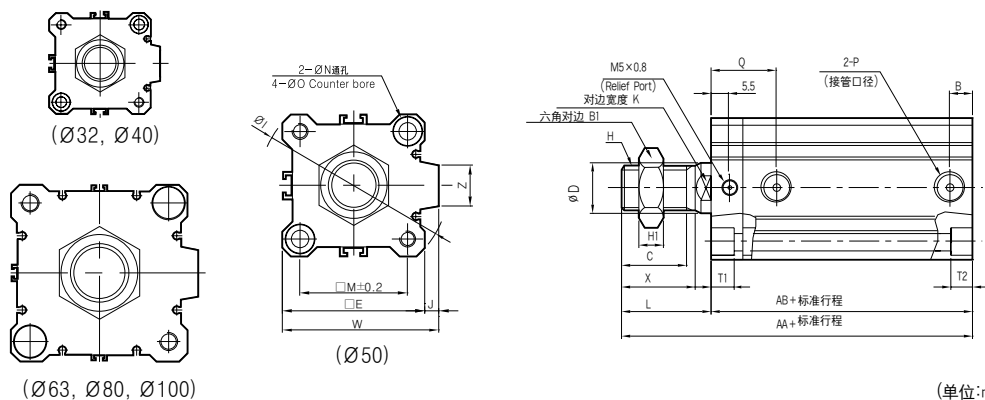
标准型(非磁性开关, 通孔)/CR-AQ2B32~100, CV-AQ2B32~100



缸径	行程范围	AA	AB	C	D	E	B	H	I	J	K	L	M	N	O	P	Q	T1	T2	W	Z
32	5						5.5									M5×0.8	21.5				
	10~50	40	33	13	16	45	7.5	M8×1.25	60	4.5	14	7	34	5.5	9	Rc(PT)1/8	20.5	7	7	49.5	14
	75, 100	50	43																		
40	5~50	46.5	39.5	13	16	52	8	M8×1.25	69	5	14	7	40	5.5	9	Rc(PT)1/8	21	6	7	57	14
	75, 100	56.5	49.5																		
	10~50	48.5	40.5	15	20	64	10.5	M10×1.5	87	7	17	8	50	6.6	11	Rc(PT)1/4	20.5	18	8	71	22
50	75, 100	58.5	50.5																		
	10~50	54	46	15	20	77	10.5	M10×1.5	103	7	17	8	60	9	14	Rc(PT)1/4	25	20.5	10.5	84	22
	75, 100	64	56																		
63	10~50	63.5	53.5	21	25	98	12.5	M16×2.0	132	6	22	10	77	11	17.5	Rc(PT)3/8	26	23.5	13.5	104	26
	75, 100	73.5	63.5																		
	10~50	75	63	27	30	117	13	M20×2.5	156	6.5	27	12	94	11	17.5	Rc(PT)3/8	33	23.5	13.5	123.5	26
80	75, 100	85	73																		
	10~50	85	73																		
	75, 100	85	73																		

(单位:mm)

活塞杆末端(螺栓)

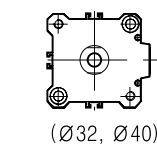


缸径	行程范围	AA	AB	B1	C	D	E	B	H	H1	I	J	K	L	M	N	O	P	Q	T1	T2	W	X	Z
32	5							5.5										M5×0.8	21.5					
	10~50	61.5	33	22	20.5	16	45	7.5	M14×1.5	8	60	4.5	14	28.5	34	5.5	9	Rc(PT)1/8	20.5	7	7	49.5	23.5	14
	75, 100	71.5	43																					
40	5~50	68	39.5	22	20.5	16	52	8	M14×1.5	8	69	5	14	28.5	40	5.5	9	Rc(PT)1/8	21	6	7	57	23.5	14
	75, 100	78	49.5																					
	10~50	74	40.5	27	26	20	64	10.5	M18×1.5	11	87	7	17	33.5	50	6.6	11	Rc(PT)1/4	20.5	18	8	71	28.5	22
50	75, 100	84	50.5																					
	10~50	79.5	46	27	26	20	77	10.5	M18×1.5	11	103	7	17	33.5	60	9	14	Rc(PT)1/4	25	20.5	10.5	84	28.5	22
	75, 100	89.5	56																					
63	10~50	97	53.5	32	32.5	25	98	12.5	M22×1.5	13	132	6	22	43.5	77	11	17.5	Rc(PT)3/8	26	23.5	13.5	104	35.5	26
	75, 100	107	63.5																					
	10~50	106.5	63	41	32.5	30	117	13	M26×1.5	16	156	6.5	27	43.5	94	11	17.5	Rc(PT)3/8	33	23.5	13.5	123.5	35.5	26
80	75, 100	116.5	73																					
	10~50	116.5	73																					
	75, 100	116.5	73																					

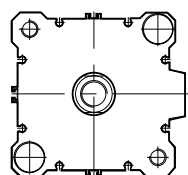
(单位:mm)

CR(CV)-AQ2/ADQ2 系列

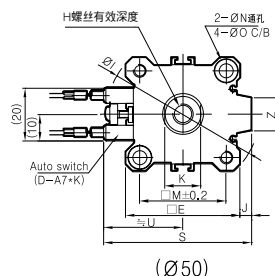
标准型(非磁性开关, 通孔)/CR-ADQ2B32~100, CV-ADQ2B32~100



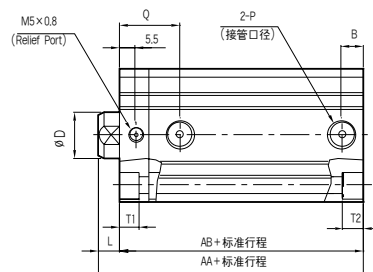
(Ø32, Ø40)



(Ø63, Ø80, Ø100)



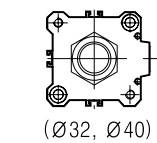
(Ø50)



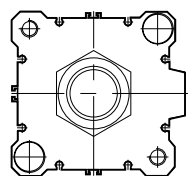
(单位:mm)

缸径	行程范围	AA	AB	C	D	E	B	H	I	J	K	L	M	N	O	P	Q	T1	T2	S	U	Z
32	5-50 75, 100	50	43	13	16	45	7.5	M8×1.25	60	4.5	14	7	34	5.5	9	Rc(PT)1/8	20.5	7	7	58.5	31.5	14
40	5-50 75, 100	56.5	49.5	13	16	52	8	M8×1.25	69	5	14	7	40	5.5	9	Rc(PT)1/8	21	6	7	66	35	14
50	10-50 75, 100	58.5	50.5	15	20	64	10.5	M10×1.5	87	7	17	8	50	6.6	11	Rc(PT)1/4	20.5	18	8	80	41	22
63	10-50 75, 100	64	56	15	20	77	10.5	M10×1.5	103	7	17	8	60	9	14	Rc(PT)1/4	25	20.5	10.5	93	47.5	22
80	10-50 75, 100	73.5	63.5	21	25	98	12.5	M16×2.0	132	6	22	10	77	11	17.5	Rc(PT)3/8	26	23.5	13.5	112.5	57.5	26
100	10-50 75, 100	85	73	27	30	117	13	M20×2.5	156	6.5	27	12	94	11	17.5	Rc(PT)3/8	33	23.5	13.5	132.5	67.5	26

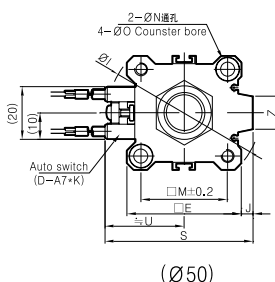
活塞杆末端(螺栓)



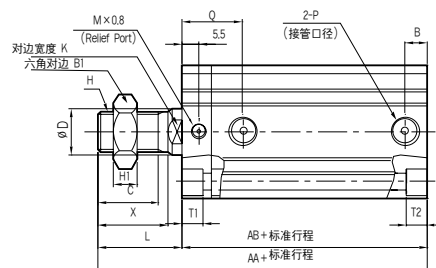
(Ø32, Ø40)



(Ø63, Ø80, Ø100)



(Ø50)

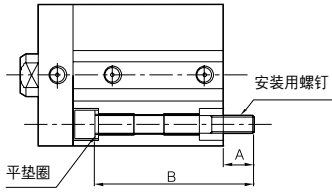


(单位:mm)

缸径	行程范围	AA	AB	B1	C	D	E	B	H	H1	I	J	K	L	M	N	O	P	Q	T1	T2
32	5-50 75, 100	71.5	43	22	20.5	16	45	7.5	M14×1.5	8	60	4.5	14	28.5	34	5.5	9	Rc(PT)1/8	20.5	7	7
40	5-50 75, 100	78	49.5	22	20.5	16	52	8	M14×1.5	8	69	5	14	28.5	40	5.5	9	Rc(PT)1/8	21	6	7
50	10-50 75, 100	84	50.5	27	26	20	64	10.5	M18×1.5	11	87	7	17	33.5	50	6.6	11	Rc(PT)1/4	20.5	18	8
63	10-50 75, 100	89.5	56	27	26	20	77	10.5	M18×1.5	11	103	7	17	33.5	60	9	14	Rc(PT)1/4	25	20.5	10.5
80	10-50 75, 100	107	63.5	32	32.5	25	98	12.5	M22×1.5	13	132	6	22	43.5	77	11	17.5	Rc(PT)3/8	26	23.5	13.5
100	10-50 75, 100	116.5	73	41	32.5	30	117	13	M26×1.5	16	156	6.5	27	43.5	94	11	17.5	Rc(PT)3/8	33	23.5	13.5

缸径	行程范围	S	U	X	Z
32	5-50 75, 100	58.5	31.5	23.5	14
40	5-50 75, 100	66	35	23.5	14
50	10-50 75, 100	80	41	28.5	22
63	10-50 75, 100	93	47.5	28.5	22
80	10-50 75, 100	112.5	57.5	35.5	26
100	10-50 75, 100	132.5	67.5	35.5	26

AQ2标准型安装用螺钉：Ø12, Ø16, Ø20, Ø25

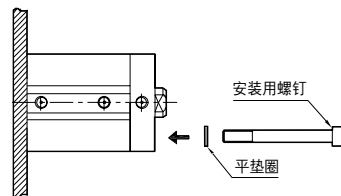
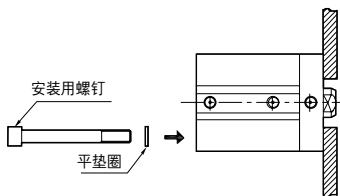


- ① 安装方法：通孔，两端内螺纹通用
安装时请使用平垫圈。

- ② 订货方法：请在所选的螺钉名称前加“螺钉”二字。
Ex) 螺钉M3×0.5×35L 2EA

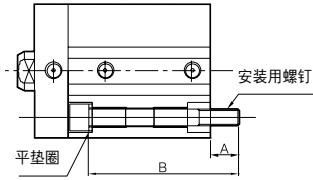
安装杆侧/无磁性开关				
型号		A	B	安装螺钉
CR-(CV-)	AQ2B12	-5D	35	M3×0.5×35L
		-10D	40	M3×0.5×40L
		-15D	45	M3×0.5×45L
		-20D	50	M3×0.5×50L
		-25D	55	M3×0.5×55L
		-30D	60	M3×0.5×60L
CR-(CV-)	AQ2B16	-5D	35	M3×0.5×35L
		-10D	40	M3×0.5×40L
		-15D	45	M3×0.5×45L
		-20D	50	M3×0.5×50L
		-25D	55	M3×0.5×55L
		-30D	60	M3×0.5×60L
CR-(CV-)	AQ2B20	-5D	35	M5×0.8×35L
		-10D	40	M5×0.8×40L
		-15D	45	M5×0.8×45L
		-20D	50	M5×0.8×50L
		-25D	55	M5×0.8×55L
		-30D	60	M5×0.8×60L
		-35D	65	M5×0.8×65L
		-40D	70	M5×0.8×70L
		-45D	75	M5×0.8×75L
		-50D	80	M5×0.8×80L
CR-(CV-)	AQ2B25	-5D	40	M5×0.8×40L
		-10D	45	M5×0.8×45L
		-15D	50	M5×0.8×50L
		-20D	55	M5×0.8×55L
		-25D	60	M5×0.8×60L
		-30D	65	M5×0.8×65L
		-35D	70	M5×0.8×70L
		-40D	75	M5×0.8×75L
		-45D	80	M5×0.8×80L
		-50D	85	M5×0.8×85L

安装盖侧/无磁性开关				
型号		A	B	安装螺钉
CR-(CV-)	AQ2B12	-5D	25	M3×0.5×25L
		-10D	30	M3×0.5×30L
		-15D	35	M3×0.5×35L
		-20D	40	M3×0.5×40L
		-25D	45	M3×0.5×45L
		-30D	50	M3×0.5×50L
CR-(CV-)	AQ2B16	-5D	25	M3×0.5×25L
		-10D	30	M3×0.5×30L
		-15D	35	M3×0.5×35L
		-20D	40	M3×0.5×40L
		-25D	45	M3×0.5×45L
		-30D	50	M3×0.5×50L
CR-(CV-)	AQ2B20	-5D	25	M5×0.8×25L
		-10D	30	M5×0.8×30L
		-15D	35	M5×0.8×35L
		-20D	40	M5×0.8×40L
		-25D	45	M5×0.8×45L
		-30D	50	M5×0.8×50L
		-35D	55	M5×0.8×55L
		-40D	60	M5×0.8×60L
		-45D	65	M5×0.8×65L
		-50D	70	M5×0.8×70L
CR-(CV-)	AQ2B25	-5D	30	M5×0.8×30L
		-10D	35	M5×0.8×35L
		-15D	40	M5×0.8×40L
		-20D	45	M5×0.8×45L
		-25D	50	M5×0.8×50L
		-30D	55	M5×0.8×55L
		-35D	60	M5×0.8×60L
		-40D	65	M5×0.8×65L
		-45D	70	M5×0.8×70L
		-50D	75	M5×0.8×75L



CR(CV)-AQ2/ADQ2 系列

AQ2安装磁性开关用螺钉：Ø12, Ø16, Ø20, Ø25



① 安装方法：通孔，两端内螺纹通用

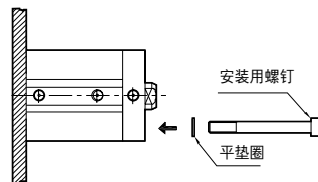
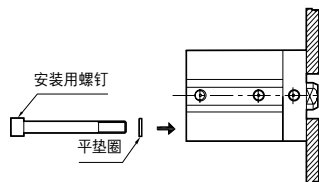
安装时请同时使用平垫圈

② 订货方法：请在所选的螺钉名称前加“螺钉”二字。

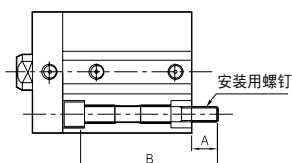
Ex) 螺钉M3×0.5×35L 2EA

安装杆侧				
型号		A	B	安装螺钉
CR-(CV-)	ADQ2B12	5.5	45	M3×0.5×45L
			50	M3×0.5×50L
			55	M3×0.5×55L
			60	M3×0.5×60L
			65	M3×0.5×65L
			70	M3×0.5×70L
CR-(CV-)	ADQ2B16	8	50	M3×0.5×50L
			55	M3×0.5×55L
			60	M3×0.5×60L
			65	M3×0.5×65L
			70	M3×0.5×70L
			75	M3×0.5×75L
CR-(CV-)	ADQ2B20	9.7	50	M5×0.8×50L
			55	M5×0.8×55L
			60	M5×0.8×60L
			65	M5×0.8×65L
			70	M5×0.8×70L
			75	M5×0.8×75L
			80	M5×0.8×80L
			85	M5×0.8×85L
			90	M5×0.8×90L
			95	M5×0.8×95L
CR-(CV-)	ADQ2B25	8.7	50	M5×0.8×50L
			55	M5×0.8×55L
			60	M5×0.8×60L
			65	M5×0.8×65L
			70	M5×0.8×70L
			75	M5×0.8×75L
			80	M5×0.8×80L
			85	M5×0.8×85L
			90	M5×0.8×90L
			95	M5×0.8×95L

安装盖侧				
型号		A	B	安装螺钉
CR-(CV-)	ADQ2B12	5.5	35	M3×0.5×35L
			40	M3×0.5×40L
			45	M3×0.5×45L
			50	M3×0.5×50L
			55	M3×0.5×55L
			60	M3×0.5×60L
CR-(CV-)	ADQ2B16	8	40	M3×0.5×40L
			45	M3×0.5×45L
			50	M3×0.5×50L
			55	M3×0.5×55L
			60	M3×0.5×60L
			65	M3×0.5×65L
CR-(CV-)	ADQ2B20	9.7	40	M5×0.8×40L
			45	M5×0.8×45L
			50	M5×0.8×50L
			55	M5×0.8×55L
			60	M5×0.8×60L
			65	M5×0.8×65L
			70	M5×0.8×70L
			75	M5×0.8×75L
			80	M5×0.8×80L
			85	M5×0.8×85L
CR-(CV-)	ADQ2B25	8.7	40	M5×0.8×40L
			45	M5×0.8×45L
			50	M5×0.8×50L
			55	M5×0.8×55L
			60	M5×0.8×60L
			65	M5×0.8×65L
			70	M5×0.8×70L
			75	M5×0.8×75L
			80	M5×0.8×80L
			85	M5×0.8×85L



AQ2标准型安装用螺钉：Ø32, Ø40, Ø50, Ø63



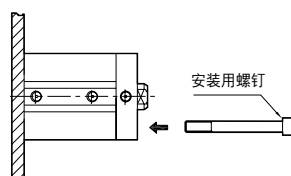
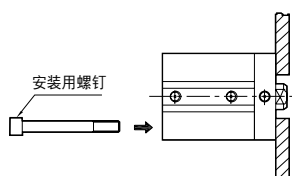
① 安装方法：通孔为标准型

② 订货方法：请在所选的螺钉名称前加“螺钉”二字。

Ex) 螺钉M5×0.8×40L 2EA

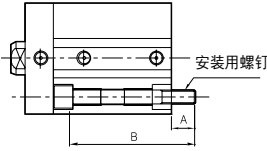
安装杆侧/无磁性开关				
型号		A	B	安装螺钉
CR-(CV-)	AQ2B32	9	40	M5×0.8×40L
			45	M5×0.8×45L
			50	M5×0.8×50L
			55	M5×0.8×55L
			60	M5×0.8×60L
			65	M5×0.8×65L
			70	M5×0.8×70L
			75	M5×0.8×75L
			80	M5×0.8×80L
			85	M5×0.8×85L
			120	M5×0.8×120L
			145	M5×0.8×145L
CR-(CV-)	AQ2B40	7.5	45	M5×0.8×45L
			50	M5×0.8×50L
			55	M5×0.8×55L
			60	M5×0.8×60L
			65	M5×0.8×65L
			70	M5×0.8×70L
			75	M5×0.8×75L
			80	M5×0.8×80L
			85	M5×0.8×85L
			90	M5×0.8×90L
			125	M5×0.8×125L
			150	M5×0.8×150L
CR-(CV-)	AQ2B50	12.5	55	M6×1.0×55L
			60	M6×1.0×60L
			65	M6×1.0×65L
			70	M6×1.0×70L
			75	M6×1.0×75L
			80	M6×1.0×80L
			85	M6×1.0×85L
			90	M6×1.0×90L
			95	M6×1.0×95L
			130	M6×1.0×130L
			155	M6×1.0×155L
CR-(CV-)	AQ2B63	14.5	60	M8×1.25×60L
			65	M8×1.25×65L
			70	M8×1.25×70L
			75	M8×1.25×75L
			80	M8×1.25×80L
			85	M8×1.25×85L
			90	M8×1.25×90L
			95	M8×1.25×95L
			100	M8×1.25×100L
			135	M8×1.25×135L
			160	M8×1.25×160L

安装盖侧/无磁性开关				
型号		A	B	安装螺钉
CR-(CV-)	AQ2B32	9	40	M5×0.8×40L
			45	M5×0.8×45L
			50	M5×0.8×50L
			55	M5×0.8×55L
			60	M5×0.8×60L
			65	M5×0.8×65L
			70	M5×0.8×70L
			75	M5×0.8×75L
			80	M5×0.8×80L
			85	M5×0.8×85L
			120	M5×0.8×120L
			145	M5×0.8×145L
CR-(CV-)	AQ2B40	11.5	50	M5×0.8×50L
			55	M5×0.8×55L
			60	M5×0.8×60L
			65	M5×0.8×65L
			70	M5×0.8×70L
			75	M5×0.8×75L
			80	M5×0.8×80L
			85	M5×0.8×85L
			90	M5×0.8×90L
			95	M5×0.8×95L
			130	M5×0.8×130L
			155	M5×0.8×155L
CR-(CV-)	AQ2B50	12.5	45	M6×1.0×45L
			50	M6×1.0×50L
			55	M6×1.0×55L
			60	M6×1.0×60L
			65	M6×1.0×65L
			70	M6×1.0×70L
			75	M6×1.0×75L
			80	M6×1.0×80L
			85	M6×1.0×85L
			120	M6×1.0×120L
			145	M6×1.0×145L
CR-(CV-)	AQ2B63	14.5	50	M8×1.25×50L
			55	M8×1.25×55L
			60	M8×1.25×60L
			65	M8×1.25×65L
			70	M8×1.25×70L
			75	M8×1.25×75L
			80	M8×1.25×80L
			85	M8×1.25×85L
			90	M8×1.25×90L
			125	M8×1.25×125L
			150	M8×1.25×150L



CR(CV)-AQ2/ADQ2 系列

AQ2安装磁性开关用螺钉：Ø32, Ø40, Ø50, Ø63



① 安装方法：通孔为标准型

② 订货方法：请在所选的螺钉名称前加“螺钉”二字。

Ex) 螺钉M5×0.8×40L 2EA

安装杆侧				
缸径	Stroke	A	B	装配螺钉
CR-(CV-)	AQ2B32	9	50	M5×0.8×50L
			55	M5×0.8×55L
			60	M5×0.8×60L
			65	M5×0.8×65L
			70	M5×0.8×70L
			75	M5×0.8×75L
			80	M5×0.8×80L
			85	M5×0.8×85L
			90	M5×0.8×90L
			95	M5×0.8×95L
			120	M5×0.8×120L
			145	M5×0.8×145L
CR-(CV-)	AQ2B40	7.5	55	M5×0.8×55L
			60	M5×0.8×60L
			65	M5×0.8×65L
			70	M5×0.8×70L
			75	M5×0.8×75L
			80	M5×0.8×80L
			85	M5×0.8×85L
			90	M5×0.8×90L
			95	M5×0.8×95L
			100	M5×0.8×100L
			125	M5×0.8×125L
			150	M5×0.8×150L
CR-(CV-)	AQ2B50	12.5	65	M6×1.0×65L
			70	M6×1.0×70L
			75	M6×1.0×75L
			80	M6×1.0×80L
			85	M6×1.0×85L
			90	M6×1.0×90L
			95	M6×1.0×95L
			100	M6×1.0×100L
			105	M6×1.0×105L
			130	M6×1.0×130L
			155	M6×1.0×155L
CR-(CV-)	AQ2B63	14.5	70	M8×1.25×70L
			75	M8×1.25×75L
			80	M8×1.25×80L
			85	M8×1.25×85L
			90	M8×1.25×90L
			95	M8×1.25×95L
			100	M8×1.25×100L
			105	M8×1.25×105L
			110	M8×1.25×110L
			135	M8×1.25×135L
			160	M8×1.25×160L

安装头侧				
缸径	Stroke	A	B	装配螺钉
CR-(CV-)	AQ2B32	9	50	M5×0.8×50L
			55	M5×0.8×55L
			60	M5×0.8×60L
			65	M5×0.8×65L
			70	M5×0.8×70L
			75	M5×0.8×75L
			80	M5×0.8×80L
			85	M5×0.8×85L
			90	M5×0.8×90L
			95	M5×0.8×95L
			120	M5×0.8×120L
			145	M5×0.8×145L
CR-(CV-)	AQ2B40	11.5	60	M5×0.8×60L
			65	M5×0.8×65L
			70	M5×0.8×70L
			75	M5×0.8×75L
			80	M5×0.8×80L
			85	M5×0.8×85L
			90	M5×0.8×90L
			95	M5×0.8×95L
			100	M5×0.8×100L
			105	M5×0.8×105L
			130	M5×0.8×130L
			160	M5×0.8×160L
CR-(CV-)	AQ2B50	12.5	55	M6×1.0×55L
			60	M6×1.0×60L
			65	M6×1.0×65L
			70	M6×1.0×70L
			75	M6×1.0×75L
			80	M6×1.0×80L
			85	M6×1.0×85L
			90	M6×1.0×90L
			95	M6×1.0×95L
			120	M6×1.0×120L
			145	M6×1.0×145L
CR-(CV-)	AQ2B63	14.5	60	M8×1.25×60L
			65	M8×1.25×65L
			70	M8×1.25×70L
			75	M8×1.25×75L
			80	M8×1.25×80L
			85	M8×1.25×85L
			90	M8×1.25×90L
			95	M8×1.25×95L
			100	M8×1.25×100L
			125	M8×1.25×125L
			150	M8×1.25×150L

