

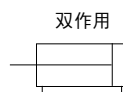
AM2系列

缸径：φ40, φ50, φ63, φ80, φ100



- 提高能量吸收能力
- 更美的外观
- 提高缓冲能力
- 紧凑和低重量设计
- 提高动能吸收量

图例



型号选择

A
M
D
2
B
H
50
150
N
XC16
W3
S

① Actuator

② 中型气缸

③ 磁性开关

空白：没有磁环
D：内置磁环

④ 系列号

⑤ 安装形式

B：基本型
L：脚座型
F：杆端法兰
G：末端法兰
C：单U钩
D：双U钩
T：中央轴耳

⑥ 其它形式

空白：润滑型
N：无需润滑
H：低油压型
F：铁缸管

⑦ 缸径

40：40mm
50：50mm
63：63mm
80：80mm
100：100mm

⑧ 标准行程

φ40：25,50,75,100,125,150,175,200,250,300,350
φ50,63：25,50,75,100,125,150,175,200,250,300,350,400,450,500,600
φ80,100：50,75,100,125,150,175,200,250,300,350,400,450,500,600,700

⑨ 杆防尘选件

杆防尘罩：尼龙帆布
K：聚氯丁橡胶布
缓冲记号 N：无
R：杆端
H：头盖端
无记号：两端都有

⑩ 特殊选择

无记号：标准型
XC16：防铜离子型

⑪ 可选磁性开关

无记号：无
W3：舌簧型磁性开关
W2PL：固态电子型磁性开关/抗强磁场型

⑫ 磁性开关数目

无记号：2件
S：1件
N：n件

型号

型号		动作方式	密封
AM2	润滑	双动	普通
AM2ON	无润滑		特殊
AM2OH	低油压		特殊

无内置磁环气缸的型号

如果气缸不需要磁性开关，就没有内置磁环标记

如：AMD2B40-100

安装部件的型号

缸径	φ40	φ50	φ63	φ80	φ100
脚座安装	TCA2L40	TCA2L50	TCA2L63	TCA2L80	TCA2L100
法兰	TCA2F40	TCA2F50	TCA2F63	TCA2F80	TCA2F100
单U钩	TCA2C40	TCA2C50	TCA2C63	TCA2C80	TCA2C100
双U钩	TCA2D40	TCA2D50	TCA2D63	TCA2D80	TCA2D100

※ 每只气缸的最小订货数量是2件。

技术性能

类型	润滑, 无润滑	低油压型
适用介质	空气	空气, 油
最大耐压值	15kgf/cm ² (1.5MPa)	
最高使用压力	9.9kgf/cm ² (1.0MPa)	
最低使用压力	0.5kgf(0.05MPa)	1.0kgf(0.1MPa)
环境和流体温度	5~60°C	
活塞速度	50~500mm/s	0.5~300mm/s
缓冲	气缓冲	无
行程公差	~250 ^{±0.10} , 251~1,000 ^{±0.14} , 1,001~1,500 ^{±0.18}	
安装形式	基本, 脚座, 前端法兰, 后端法兰, 单U型钩, 双U型钩, 中央轴耳	

重量表/铝合金筒(钢筒)

(kgf)

缸径		φ40	φ50	φ63	φ80	φ100
基本重量	基本型	0.94 (0.94)	1.29 (1.40)	1.94 (2.04)	3.50 (3.63)	4.58 (5.07)
	脚座型	1.13 (1.13)	1.51 (1.62)	2.23 (2.38)	4.17 (4.30)	5.84 (6.06)
	法兰型	1.30 (1.30)	1.74 (1.86)	2.64 (2.84)	4.95 (5.08)	6.77 (6.99)
	单U钩	1.17 (1.17)	1.48 (1.74)	2.62 (2.67)	4.61 (4.74)	6.63 (6.68)
	双U钩	1.21 (1.21)	1.47 (1.83)	2.78 (2.83)	4.90 (5.03)	7.15 (7.38)
	轴耳	1.25 (1.35)	1.84 (1.94)	2.80 (3.00)	5.03 (5.32)	7.15 (7.54)
	每50mm行程 增加重量	除钢筒轴耳安装外 所有安装形式	0.22 (0.28)	0.28 (0.35)	0.37 (0.43)	0.52 (0.70)
钢筒带轴耳		(0.36)	(0.46)	(0.65)	(0.86)	(1.07)
附件	单肘节接头	0.23	0.26	0.26	0.60	0.83
	双肘节接头(带销子)	0.37	0.43	0.43	0.87	1.27

※ 在括号内的重量是钢筒的。

例如

AM2L40-100(脚座安装, φ40, 行程100mm)

- 基本重量 1.13kgf
- 附加重量 0.22kgf/50mm
- 气缸行程 100mm

$$1.13 + 0.22 \times 100 / 50 = 1.57\text{kgf}$$

附件

安装形式		基本型	脚架型	前法兰	后法兰	单U钩	双U钩	中央轴
标准	杆端螺母	●	●	●	●	●	●	●
	U型钩销子	—	—	—	—	—	●	—
选项	单肘节接头	●	●	●	●	●	●	●
	双肘节接头 (带销子)	●	●	●	●	●	●	●
	防尘罩	●	●	●	●	●	●	●

磁性开关安装带部件号

开关型号	部件号	适用缸径(mm)
W3	TBT-04	φ40
	TBT-06	φ50
	TBT-06	φ63
	TBT-08	φ80
	TBT-08	φ100

基本材料和表面处理

名称	材质	
端盖	铝合金	银灰色油漆
缸筒	铝合金	硬铝
	碳钢	内表面/镀硬铬
		外表面/涂锁银
密封件	润滑	NBR, PDU JIS B2401 "O型"圈
	无润滑	NBR, PDU, NLP
	气-液	NBR, SCB, SKY, SDA
活塞杆	碳钢	-
活塞	铝合金	镀铬

防尘罩/材料

符号	材料	最高环境温度
J	尼龙帆布	60°C
K	聚氨酯橡胶布	※110°C

※ 仅指防尘罩本身。

ACP

APM

AX

AS

AM2

AM

AL/ALX

AQ

ADQ

AQ2

ADQ2

AJ

AG

AGX/GX

TCRL

NP

ADR

AMR

NDM

ARD

NST

AST

ASTH

NLCD

NLCS

SB

NF

NR

ASL

TPC-1000

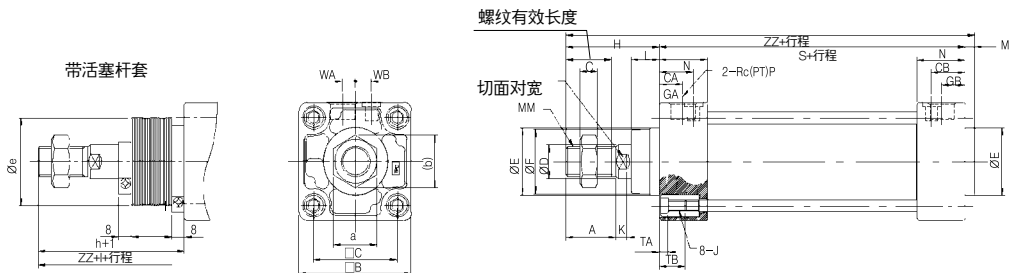
TPC-1200

SAH

AM2 系列

基本型/(B)

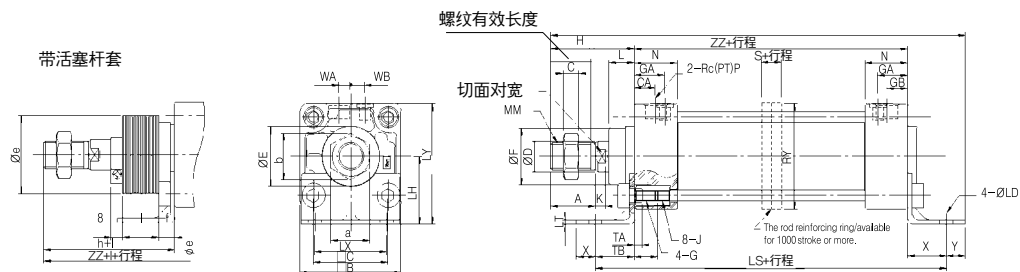
润滑型(AM2B, AM2BF), 无润滑型(AM2BN), 低油压型(AM2BH)



缸径 (mm)	行程范围 (mm)		螺纹有效长度	切面对宽	A	□B	□C	CA	CB	ØD	ØE	ØF	GA	GB	M	N	P	S	MM	J	K	L	WA	WB	a	b	c	TA	TB	不带活塞杆套		带杆套		
	无活塞杆套	有活塞杆套																												H	ZZ	Øe	h	l
40	~500	20~500	25	14	28	60	44	18	18	16	32	30	13	13	5	26.7	1/4	84	M14×1.5	M6×1.0	6	15	5	10.5	22	25.4	8	4.5	16	51	140	43	59	148
50	~600	20~600	28	18	31	70	52	21	21	20	40	38	14.5	14.5	6	29.7	3/8	90	M18×1.5	M8×1.25	7	17.7	8	9.9	27	31.2	11	5.5	16	58	154	52	66	162
63	~600	20~600	28	18	31	85	64	21	21	20	40	38	15	15	6	30.7	3/8	98	M18×1.5	M8×1.25	7	17.4	9	11.5	27	31.2	11	5.5	16	58	162	52	66	170
80	~750	20~750	33	22	36	102	78	26	26	25	52	50	21	21	7	36.7	1/2	116	M22×1.5	M10×1.25	10	22.5	11	13	32	37	13	5.5	17	71	194	65	80	203
100	~750	20~750	37	26	40	116	92	28	28	30	52	50	21	21	8	39.7	1/2	126	M26×1.5	M10×1.25	10	19	13	14	41	47.3	16	5.5	17	72	206	65	81	215

脚座型/(L)

润滑型(AM2L, AM2LF), 无润滑型(AM2LN), 低油压型(AM2LH)



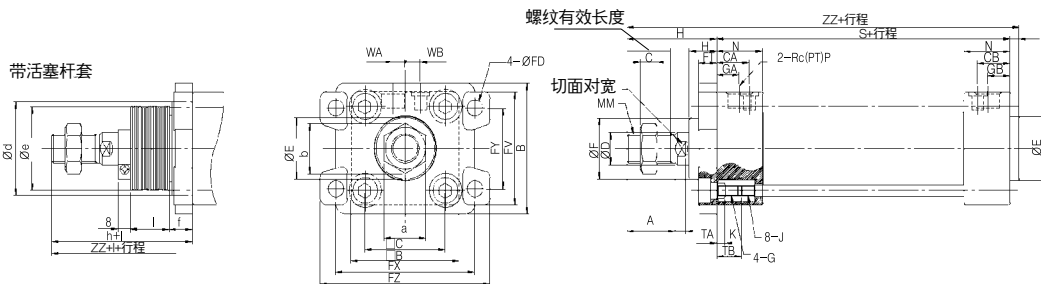
缸径 (mm)	行程范围 (mm)		螺纹有效长度	切面对宽	A	□B	□C	CA	CB	ØD	ØE	ØF	GA	GB	L	N	P	S	MM	J	K
	不带活塞杆套	带杆套																			
40	~500	20~500	25	14	28	60	44	18	18	16	32	30	13	13	15	26.7	1/4	84	M14×1.5	M6×1.0	6
50	~600	20~600	28	18	31	70	52	21	21	20	40	38	14.5	14.5	17.7	29.7	3/8	90	M18×1.5	M8×1.25	7
63	~600	20~600	28	18	31	85	64	21	21	20	40	38	15	15	17.4	30.7	3/8	98	M18×1.5	M8×1.25	7
80	~750	20~750	33	22	36	102	78	26	26	25	52	50	21	21	22.5	36.7	1/2	116	M22×1.5	M10×1.25	10
100	~750	20~750	37	26	40	116	92	28	28	30	52	50	21	21	19	39.7	1/2	126	M26×1.5	M10×1.25	10

长行程型

G	WA	WB	a	b	c	TA	TB	X	Y	ØLD	LH	LS	LT	LY	不带活塞杆套		带杆套		缸径 (mm)	行程范围 (mm)	RT	RY			
															H	ZZ	Øe	f					h	l	ZZ
M6×1.0×18L	5	10.5	22	25.4	8	4.5	16	27	13	9	40	138	3.2	42	70	51	175	43	11.2	59	183	40	501~800	-	-
M8×1.25×18L	8	9.9	27	31.2	11	5.5	16	27	13	9	45	144	3.2	50	80	58	188	52	11.2	66	196	50	601~1200	30	76
M8×1.25×18L	9	11.5	27	31.2	11	5.5	16	34	16	11.5	50	166	3.2	59	93	58	206	52	11.2	66	214	63	601~1200	40	92
M10×1.25×20L	11	13	32	37	13	5.5	17	44	16	13.5	65	204	4.5	76	116	71	247	65	12.5	80	256	80	751~1400	45	112
M10×1.25×20L	13	14	41	47.3	16	5.5	17	43	17	13.5	75	212	6	92	133	72	258	65	14	81	267	100	751~1400	50	136

前端法兰型/(F)

润滑型(AM2F, AM2FF), 无润滑型(AM2FN), 低压型(AM2FH)



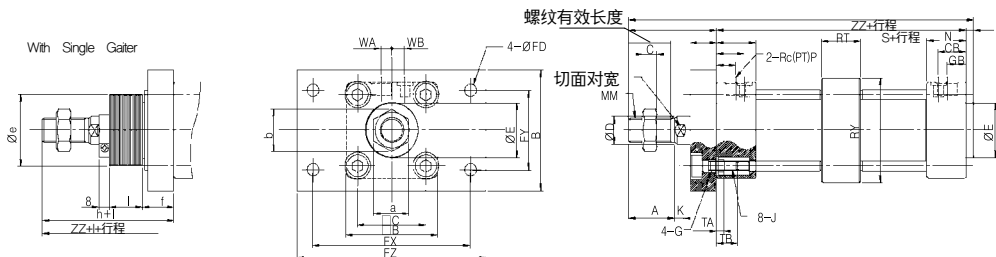
(mm)

缸径 (mm)	行程范围 (mm)		螺纹有效长度	切面对宽	A	B	□B	□C	CA	CB	ØD	ØE	ØF	GA	GB	S	MM	G	J	K	L
	不带活套杆套	带杆套																			
40	~800	20~800	25	14	28	71	60	44	18	18	16	32	30	13	13	84	M14×1.5	M6×1.0 DP 18	M6×1.0 DP 22	6	15
50	~1000	20~1000	28	18	31	81	70	52	21	21	20	40	38	14.5	14.5	90	M18×1.5	M8×1.25 DP 18	M8×1.25 DP 24	7	17.7
63	~1000	20~1000	28	18	31	101	85	64	21	21	20	40	38	15	15	98	M18×1.5	M8×1.25 DP 22	M8×1.25 DP 24	7	17.4
80	~1000	20~1000	33	22	36	119	102	78	26	26	25	52	50	21	21	116	M22×1.5	M10×1.25 DP 24	M10×1.25 DP 26	10	22.5
100	~1000	20~1000	37	26	40	133	116	92	28	28	30	52	50	21	21	126	M26×1.5	M10×1.25 DP 24	M10×1.25 DP 26	10	19

M	N	P	WA	WB	a	b	c	TA	TB	FV	ØFD	FT	FX	FY	FZ	H	ZZ	*Ød	Øe	f	h	l	ZZ
5	26.7	1/4	5	10.5	22	25.4	8	4.5	16	60	9	12	80	42	100	51	140	52	43	15	59		148
6	29.7	3/8	8	9.9	27	31.2	11	5.5	16	70	9	12	90	50	110	58	154	58	52	15	66		162
6	30.7	3/8	9	11.5	27	31.2	11	5.5	16	86	11.5	15	105	59	130	58	162	58	52	17.5	66	1/4	170
7	36.7	1/2	11	13	32	37	13	5.5	17	102	13.5	18	130	76	160	71	194	80	65	21.5	80		203
8	39.7	1/2	13	14	41	47.3	16	5.5	17	116	13.5	18	150	92	180	72	206	80	65	21.5	81		215

★ 安装气缸上的杆套直径应大于杆套安装托架外径Ød。

长行程1001行程或以上



(mm)

* 适用于铁法兰

缸径 (mm)	行程范围 (mm)	螺纹有效长度	切面对宽	A	B	□B	□C	CA	CB	ØD	ØE	GA	GB	P	S	MM	G	J	K	M	N
63	1001~1200	28	18	35	105	85	64	21	21	20	40	15	15	3/8	98	M18×1.5	M8×1.25 DP 27	M8×1.25 DP 24	7	6	30.7
80	1001~1400	33	22	40	124	102	78	26	26	25	52	21	21	1/2	116	M22×1.5	M10×1.25 DP 32	M10×1.25 DP 26	11	7	36.7
100	1001~1500	37	26	40	140	116	92	28	28	30	52	21	21	1/2	126	M26×1.5	M10×1.25 DP 32	M10×1.25 DP 26	11	8	39.7

WA	WB	a	b	c	TA	TB	ØFD	FT	FX	FY	FZ	RT	RY	不带活套杆套		带杆套						
														H	ZZ	*Ød	f	h	l	ZZ		
8	9.9	27	31.2	11	5.5	17	9	20	120	58	144	30	76	67	163	52	24	75				171
9	11.5	27	31.2	11	5.5	17	11.5	23	140	64	170	40	92	71	175	52	27	79	1/4			183
11	13	32	37	13	5.5	18	13.5	28	164	84	198	45	112	87	210	65	32.5	96			行程	219
13	14	41	47.3	16	5.5	18	13.5	29	180	100	220	50	136	89	223	65	33.5	98				232

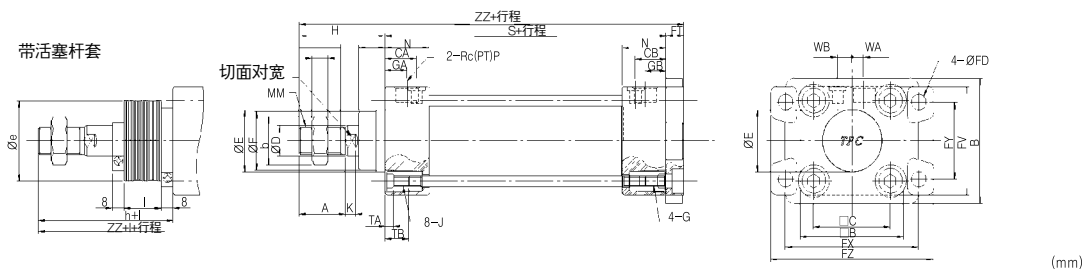
★ 安装气缸上的杆套直径应大于杆套安装托架外径Øe。

- ACP
- APM
- AX
- AS
- AM2**
- AM
- AL/ALX
- AQ
- ADQ
- AQ2
- ADQ2
- AJ
- AG
- AGX/GX
- TCRL
- NP
- ADR
- AMR
- NDM
- ARD
- NST
- AST
- ASTH
- NLCD
- NLCS
- SB
- NF
- NR
- ASL
- TPC-1000
- TPC-1200
- SAH

AM2 系列

后端法兰/(G)

润滑型(AM2G, AM2GF), 无润滑型(AM2GN), 低油压型(AM2GH)

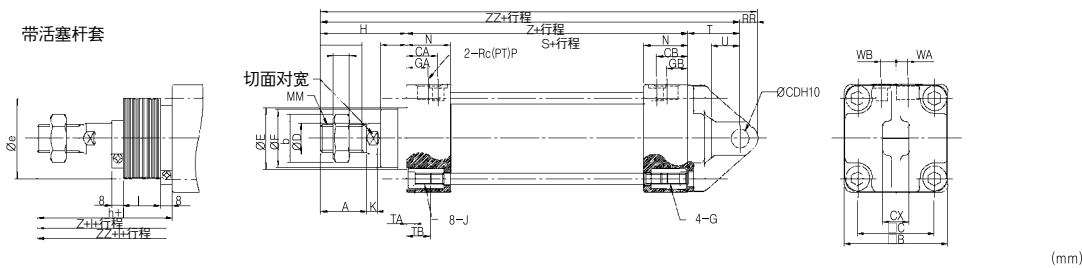


缸径 (mm)	行程范围 (mm)		螺纹有效长度	切面对宽	A	B	□B	□C	CA	CB	ØD	ØE	ØF	GA	GB	S	MM	G	J	K	L
	不带活套杆套	带杆套																			
40	~500	20~500	25	14	28	71	60	44	18	18	16	32	30	13	13	84	M14×1.5	M6×1.0 DP 18	M6×1.0 DP 22	6	15
50	~600	20~600	28	18	31	81	70	52	21	21	20	40	38	14.5	14.5	90	M18×1.5	M8×1.25 DP 18	M8×1.25 DP 24	7	17.7
63	~600	20~600	28	18	31	101	85	64	21	21	20	40	38	15	15	98	M18×1.5	M8×1.25 DP 22	M8×1.25 DP 24	7	17.4
80	~750	20~750	33	22	36	119	102	78	26	26	25	52	50	21	21	116	M22×1.5	M10×1.25 DP 24	M10×1.25 DP 26	10	22.5
100	~750	20~750	37	26	40	133	116	92	28	28	30	52	50	21	21	126	M26×1.5	M10×1.25 DP 24	M10×1.25 DP 26	10	19

N	P	WA	WB	b	c	TA	TB	FV	ØFD	FT	FX	FY	FZ	不带活套杆套		带杆套		
														H	ZZ	Øe	h	l
26.7	1/4	5	10.5	25.4	8	4.5	16	60	9	12	80	42	100	51	147	43	59	155
29.7	3/8	8	9.9	31.2	11	5.5	16	70	9	12	90	50	110	58	160	52	66	168
30.7	3/8	9	11.5	31.2	11	5.5	16	86	11.5	15	105	59	130	58	171	52	66	179
36.7	1/2	11	13	37	13	5.5	17	102	13.5	18	130	76	160	71	205	65	80	214
39.7	1/2	13	14	47.3	16	5.5	17	116	13.5	18	150	92	180	72	216	65	81	225

单U型钩/(C)

润滑型(AM2C, AM2CF), 无润滑型(AM2CN), 低油压型(AM2CH)

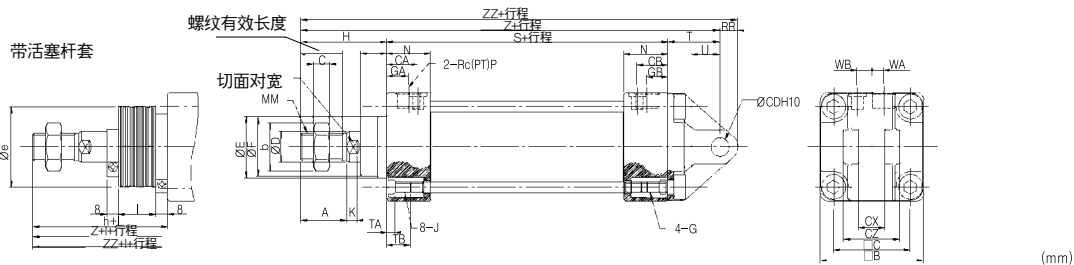


缸径 (mm)	行程范围 (mm)		螺纹有效长度	切面对宽	A	□B	□C	CA	CB	ØD	ØE	ØF	GA	GB	S	MM	G	J	K
	不带活套杆套	带杆套																	
40	~500	20~500	25	14	28	60	44	18	18	16	32	30	13	13	84	M14×1.5	M6×1.0 DP 18	M6×1.0 DP 22	6
50	~600	20~600	28	18	31	70	52	21	21	20	40	38	14.5	14.5	90	M18×1.5	M8×1.25 DP 18	M8×1.25 DP 24	7
63	~600	20~600	28	18	31	85	64	21	21	20	40	38	15	15	98	M18×1.5	M8×1.25 DP 18	M8×1.25 DP 24	7
80	~750	20~750	33	22	36	102	78	26	26	25	52	50	21	21	116	M22×1.5	M10×1.25 DP 20	M10×1.25 DP 26	10
100	~750	20~750	37	26	40	116	92	28	28	30	52	50	21	21	126	M26×1.5	M10×1.25 DP 20	M10×1.25 DP 26	10

L	N	P	T	WA	WB	b	c	TA	TB	RR	U	ØCD H10	CX	不带活套杆套			带杆套			
														H	Z	ZZ	Øe	h	l	Z
15	26.7	1/4	30	5	10.5	25.4	8	4.5	16	10	16	10 ^{+0.068/0}	15 ^{-0.1/-0.3}	51	165	175	43	59	173	183
17.7	29.7	3/8	35	8	9.9	31.2	11	5.5	16	12	19	12 ^{+0.070/0}	18 ^{-0.1/-0.3}	58	183	195	52	66	191	203
17.4	30.7	3/8	40	9	11.5	31.2	11	5.5	16	16	23	16 ^{+0.070/0}	25 ^{-0.1/-0.3}	58	196	212	52	66	204	220
22.5	36.7	1/2	48	11	13	37	13	5.5	17	20	28	20 ^{+0.084/0}	31.5 ^{-0.1/-0.3}	71	235	255	65	80	244	264
19	39.7	1/2	58	13	14	47.3	16	5.5	17	25	36	25 ^{+0.084/0}	35.5 ^{-0.1/-0.3}	72	256	281	65	81	265	290

双U型钩型/(D)

润滑型(AM2D, AM2DF), 无润滑型(AM2DN), 低油压型(AM2DH)

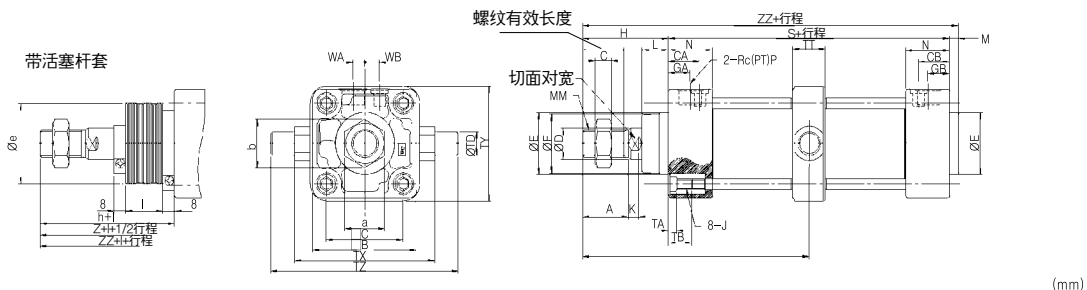


缸径 (mm)	行程范围 (mm)		螺纹有效长度	切面对宽	A	B	C	CA	CB	ØD	ØE	ØF	GA	GB	S	MM	G	J	K
	不带活塞杆套	带杆套																	
40	~500	20~500	25	14	28	60	44	18	18	16	32	30	13	13	84	M14×1.5	M6×1.0×18L	M6×1.0	6
50	~600	20~600	28	18	31	70	52	21	21	20	40	38	14.5	14.5	90	M18×1.5	M8×1.25×18L	M8×1.25	7
63	~600	20~600	28	18	31	85	64	21	21	20	40	38	15	15	98	M18×1.5	M8×1.25×18L	M8×1.25	7
80	~750	20~750	33	22	36	102	78	26	26	25	52	50	21	21	116	M22×1.5	M10×1.25×20L	M10×1.25	10
100	~750	20~750	37	26	40	116	92	28	28	30	52	50	21	21	126	M26×1.5	M10×1.25×20L	M10×1.25	10

L	N	P	T	WA	WB	b	c	TA	TB	RR	U	ØCD H10	CX	CZ	不带活塞杆套			带杆套				
															H	Z	ZZ	Øe	h	I	Z	ZZ
15	26.7	1/4	30	5	10.5	25.4	8	4.5	16	10	16	10 ^{+0.058/0}	15 ^{+0.3/+0.1}	29.5	51	165	175	43	59	1/4 行程	173	183
17.7	29.7	3/8	35	8	9.9	31.2	11	5.5	16	12	19	12 ^{+0.070/0}	18 ^{+0.3/+0.1}	38	58	183	195	52	66		191	203
17.4	30.7	3/8	40	9	11.5	31.2	11	5.5	16	16	23	16 ^{+0.070/0}	25 ^{+0.3/+0.1}	49	58	196	212	52	66		204	220
22.5	36.7	1/2	48	11	13	37	13	5.5	17	20	28	20 ^{+0.084/0}	31.5 ^{+0.3/+0.1}	61	71	235	255	65	80		244	264
19	39.7	1/2	58	13	14	47.3	16	5.5	17	25	36	25 ^{+0.084/0}	35.5 ^{+0.3/+0.1}	64	72	256	281	65	81		265	290

中央轴耳型/(T)

润滑型(AM2T, AM2TF), 无润滑型(AM2TN), 低油压型(AM2TH)



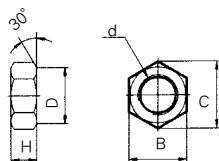
缸径 (mm)	行程范围 (mm)		螺纹有效长度	切面对宽	A	B	C	CA	CB	ØD	ØE	ØF	GA	GB	L	M	N	S	MM	G	K
	不带活塞杆套	带杆套																			
40	~500	20~500	25	14	28	60	44	18	18	16	32	30	13	13	15	5	26.7	84	M14×1.5	M6×1.0	6
50	~600	20~600	28	18	31	70	52	21	21	20	40	38	14.5	14.5	17.7	6	29.7	90	M18×1.5	M8×1.25	7
63	~600	20~600	28	18	31	85	64	21	21	20	40	38	15	15	17.4	6	30.7	98	M18×1.5	M8×1.25	7
80	~750	20~750	33	22	36	102	78	26	26	25	52	50	21	21	22.5	7	36.7	116	M22×1.5	M10×1.25	10
100	~750	20~750	37	26	40	116	92	28	28	30	52	50	21	21	19	8	39.7	126	M26×1.5	M10×1.25	10

P	WA	WB	a	b	c	TA	TB	ØTD e8	TT	TX	TY	TZ	不带活塞杆套			带杆套				
													H	Z	ZZ	Øe	h	I	Z	ZZ
1/4	5	10.5	22	25.4	8	4.5	17	15 ^{-0.032/-0.059}	22	85	62	117	51	93	140	43	59	1/4 行程	101	148
3/8	8	9.9	27	31.2	11	5.5	17	15 ^{-0.032/-0.059}	22	95	74	127	58	103	154	52	66		111	162
3/8	9	11.5	27	31.2	11	5.5	17	18 ^{-0.032/-0.059}	28	110	90	148	58	107	162	52	66		115	170
1/2	11	13	32	37	13	5.5	18	25 ^{-0.040/-0.073}	34	140	110	192	71	129	194	65	80		138	203
1/2	13	14	41	47.3	16	5.5	18	25 ^{-0.040/-0.073}	40	162	130	214	72	135	206	65	81		144	215

- ACP
- APM
- AX
- AS
- AM2**
- AM
- AL/ALX
- AQ
- ADQ
- AQ2 ADQ2
- AJ
- AG
- AGX/GX
- TCRL
- NP
- ADR
- AMR
- NDM
- ARD
- NST
- AST
- ASTH
- NLCD
- NLCS
- SB
- NF
- NR
- ASL
- TPC-1000
- TPC-1200
- SAH

AM2 系列

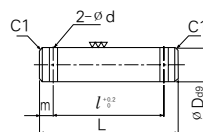
杆端螺母(标准配件)



材料：轧钢

零件号	适用缸径	d	H	B	C	D
TNT-04	40	M14×1.5	8	22	25.4	21
TNT-05	50·60	M18×1.5	11	27	31.2	26
TNT-08	80	M22×1.5	13	32	37.0	31
TNT-10	100	M26×1.5	16	41	47.3	39

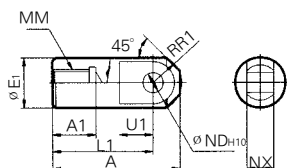
肘节接头销/U型钩销



材料：碳素钢

零件号	缸径		φDd9	L	l	m	φd	适用销 φ×l
	U型钩	轴接 接头						
TCDP-2	φ40	—	10 ^{-0.040 -0.076}	45.2	37.2	4	φ3	φ3×18l
TCDP-3	φ50	φ40·φ50	12 ^{-0.050 -0.093}	54.3	46.3	4	φ3	φ3×18l
TCDP-4	φ63	—	16 ^{-0.050 -0.093}	70	60	5	φ4	φ4×24l
TCDP-5	—	φ80	18 ^{-0.040 -0.076}	76	66	5	φ4	φ4×25l
TCDP-6	φ80	φ100	20 ^{-0.065 -0.117}	82	72	5	φ4	φ4×3l
TCDP-7	φ100	—	25 ^{-0.065 -0.117}	87.5	77.5	5	φ4	φ4×36l

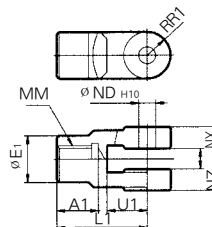
I型单肘节接头



材料：硫黄切削铁

零件号	适用缸径	A	A1	φE1	L1	MM	R1	U1	φND _{H10}	NX
TI-04	φ40	69	22	24	55	M14×1.5	15.5	20	12 ^{+0.070 0}	16 ^{-0.1 -0.3}
TI-05	φ50·φ63	74	27	28	60	M18×1.5	15.5	20	12 ^{+0.070 0}	16 ^{-0.1 -0.3}
TI-08	φ80	91	37	36	71	M22×1.5	22.5	26	18 ^{+0.070 0}	28 ^{-0.1 -0.3}
TI-10	φ100	105	37	40	83	M26×1.5	24.5	28	20 ^{+0.084 0}	30 ^{-0.1 -0.3}

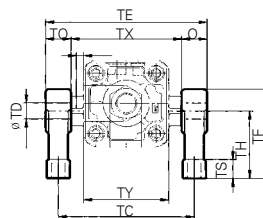
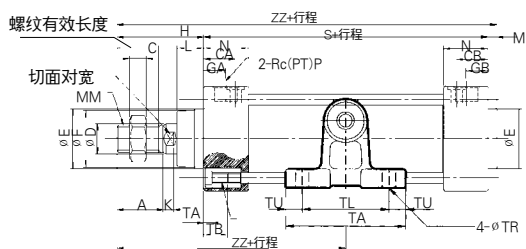
Y型双肘节接头



材料：铸铁

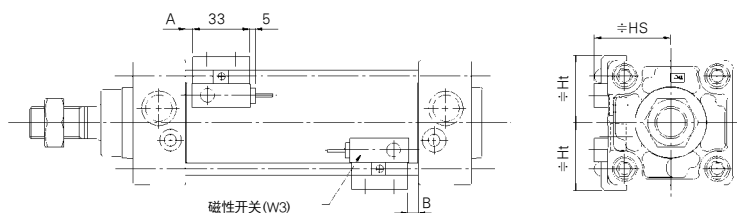
零件号	适用缸径	A1	φE1	L1	MM	R1	U1	φND _{H10}	NX	NZ
TY-04A	φ40	22	24	55	M14×1.5	13	25	12 ^{+0.070 0}	16 ^{+0.3 +0.1}	38
TY-05A	φ50·φ63	27	28	60	M18×1.5	15	27	12 ^{+0.070 0}	16 ^{+0.3 +0.1}	38
TY-08A	φ80	37	36	71	M22×1.5	19	28	18 ^{+0.070 0}	28 ^{+0.3 +0.1}	55
TY-10A	φ100	37	40	83	M26×1.5	21	38	20 ^{+0.084 0}	30 ^{+0.3 +0.1}	61

轴耳托架



零件号	适用缸径	TA	TL	TU	TC	TX	TE	TO	φTR	φTT	TS	TH	TF	TY	W1	Z	φTD-H10
TCA1-S04	φ40	80	60	10	102	85	119	17	9	17	12	45	60	62	10	93	15 ^{+0.070 0}
	φ50	80	60	10	112	95	129	17	9	17	12	45	60	74	10	103	15 ^{+0.070 0}
TCA1-S06	φ63	100	70	15	130	110	150	20	11	22	14	55	73	90	10	107	18 ^{+0.070 0}
TCA1-S08	φ80	120	90	15	166	140	192	26	13.5	24	17	75	100	110	12	129	25 ^{+0.084 0}
	φ100	120	90	15	188	162	214	26	13.5	24	17	75	100	130	12	135	25 ^{+0.084 0}

带磁性开关



(mm)

Part No. of 磁性开关	磁性开关 安装位置	位置				
		∅ 40	∅ 50	∅ 63	∅ 80	∅ 100
W3	A	0(0)	0(0)	0(2.5)	2(6)	4(7.5)
	B	1(0)	1(0)	5(1.5)	8(4)	10(6.5)
	Hs	37	41	46	53	61
	Ht	31	35	42	50	57

※ 括号里的是用于长行程，不润滑和低油压型。
脚座和前法兰型可以安装。

安装磁性开关的最小行程

n: 磁性开关数量

Part No. of 磁性开关	磁性开关数量	安装托架	中央耳轴型			
			∅ 40, ∅ 50	∅ 63	∅ 80	∅ 100
W3	2 pcs(same, across flats)	15	90	100	110	120
	1 pcs					
	n pcs(same flats)	15+55	90+100	100+55	110+55	120+55
		$\left(\frac{n-2}{2}\right)$	$\left(\frac{n-4}{2}\right)$	$\left(\frac{n-4}{2}\right)$	$\left(\frac{n-4}{2}\right)$	$\left(\frac{n-4}{2}\right)$
		n=1, 2, 3, 4, ...	n=4, 8, 12, 16, ...	n=4, 8, 12, 16, ...	n=4, 8, 12, 16, ...	n=4, 8, 12, 16, ...

改善对照表

序号	AM系列	AM2系列	备注
1	头端盖	改变外型	
	杆端盖	改变外型	
2	缓冲垫	固定 ⇒ Pre Flow	
3	Nut(fix Trierod)	Hex Nut ⇒ Socket Nut	
4	停止圈	增加	
5	Tie Rod	改变长度	
6	超出缓冲范围时，只在缓冲杯 (CUSHION RING) 供应空气。会导致由于突然的压力下降而发生瞬间急启动。	缓冲密封件从DSM固定型变为FLOATING SEAL型(FLOATING SEAL方式)，即使超出了缓冲的范围缓冲杯 (CUSHION RING) 和活塞同轴有空气供应，防止了启动时由于压力急剧下降而引起的瞬间急启动，大大提高了缓冲的性能。	

ACP

APM

AX

AS

AM2

AM

AL/ALX

AQ

ADQ

AQ2

ADQ2

AJ

AG

AGX/GX

TCRL

NP

ADR

AMR

NDM

ARD

NST

AST

ASTH

NLCD

NLCS

SB

NF

NR

ASL

TPC-1000

TPC-1200

SAH

Characteristics 特性、特点

■ 优点

- ① 紧凑设计, 去掉预防危险
- ② 使用阻拦式以提高缓冲
- ③ 使用更好的衬套, 更好地保持活塞杆

A. 能力

缓冲型由原来的DSM固定型转变成浮动密封型, 从而提高了突然启动时的缓冲能力, 减少了冲击

- ① 易维护
- ② 保护局部磨损和保持耐磨强度 (Amin4~5倍)
- ③ 循环运行时间短, 压力损失小。

B. 外观

- ① 加强型端盖设计
- ② Socket of Tie-rod
- ③ 使用停止环保持缓冲阀的安全

C. 尺寸

跟标准中型气缸AM系列比较时, 拉杆外径较小。因此, 安装尺寸除了相关部件 (耳轴、长行程环) 以外是一致的。

Possible to order

	1	2	3	4	5	6	7	8	9	10	11	12
形式	需润滑油	无需润滑油	低油压用	钢铜	不旋转	双杆	可调行政/伸出可调	可调行政/缩回可调	双行政/单杆杆	双行政/双杆	强力刮尘板	强力活塞杆
型号		N	H	F	K	W	XC8	XC9	XC11	XC10	XC4	XB5
AM	◆	◆	◆	◆	◆	◆	◆	◆	◆	◆	◆	◆
AM2	◆	◆	⊙	◆	⊙	◆	◆	◆	⊙	◆	⊙	⊙

	13	14	15	16	17	18	19	20	总计
末端带锁	串联型	耐高温	不锈钢活塞杆	刮板	前发兰	抗强磁场型	禁铜型		
	X105	XC12	XB6	XC6	X104	H	P	XC16	
	◆	◆	◆	◆	◆	◆	◆	◆	20type
	◆	⊙	⊙	◆	⊙	◆	⊙	◆	11type

◆ : Possible to produce

⊙ : Contact to us

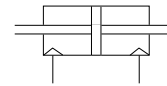
AM2系列

双杆型气缸



- 双杆型气缸
- 寿命长, 可高速动作
- 可无润滑操作
- 可安装磁性开关(拉杆安装型)

符号



型号选择

AMD 2 L N 40 200 JJ W3

1 2 3 4 5 6 7 8

1 双杆气缸
内置磁环
无记号: 无
D: 内置磁环

2 安装

3 缸径

4 行程

5 活塞杆套

J : 尼龙布 (单套)
JJ : 尼龙布 (双套)
K : 氯丁橡胶 (单套)
KK : 氯丁橡胶 (双套)

6 特殊选择

7 适用磁性开关

8 磁性开关数量

气缸行程

(mm)

缸径	标准行程
φ40	25, 50, 75, 100, 125, 150, 175, 200, 250, 300, 350, 400, 450, 500
φ50	25, 50, 75, 100, 125, 150, 175, 200, 250, 300, 350, 400, 450, 500
φ63	25, 50, 75, 100, 125, 150, 175, 200, 250, 300, 350, 400, 450, 500
φ80	25, 50, 75, 100, 125, 150, 175, 200, 250, 300, 350, 400, 450, 500
φ100	25, 50, 75, 100, 125, 150, 175, 200, 250, 300, 350, 400, 450, 500

※ 其它型号选择与 AM2系列相同, 请参阅第166页

ACP

APM

AX

AS

AM2

AM

AL/ALX

AQ

ADQ

AQ2
ADQ2

AJ

AG

AGX/GX

TCRL

NP

ADR

AMR

NDM

ARD

NST

AST

ASTH

NLCD

NLCS

SB

NF

NR

ASL

TPC-1000
TPC-1200

SAH

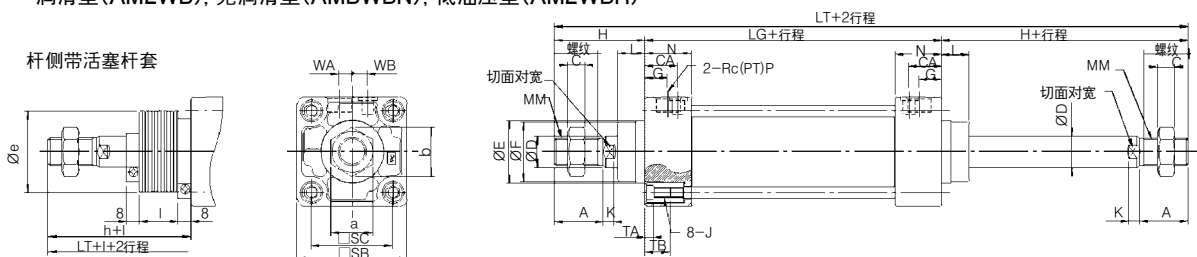
AM2 系列

标准规格

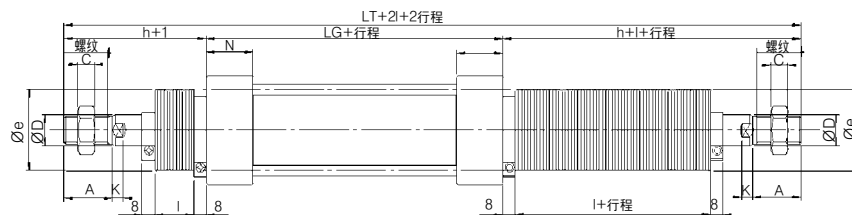
形式	润滑/无润滑	低油压型
流体	空气	低压油
保证耐压力	1.5MPa(15kgf/cm ²)	
最高使用压力	1.0MPa(9.9kgf/cm ²)	
最低使用压力	0.08MPa	0.16MPa
活塞速度	50~500mm/s	0.5~300mm/s
环境和流体温度	5~60℃	
缓冲	两侧	无
行程公差	~250 st : ^{+1.0} ₀ , 251~750 st : ^{+1.4} ₀	
安装	基本型, 脚座型, 法兰型, 中心轴耳型	

基本型/(B)

润滑型(AM2WB), 无润滑型(AMBWBN), 低油压型(AM2WBH)



两侧带活塞杆套



* 其他尺寸参照表准型。(单位: mm)

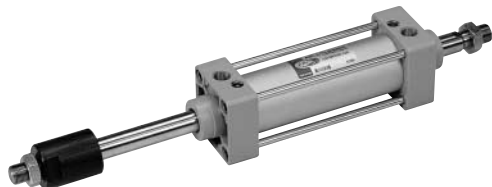
内径 (mm)	行程范围		螺纹 有效长度	切面对宽	A	□SB	□SC	CA	ØD	ØE	ØF	G	L	N	LG	MM	J
	无带活塞杆套	带活塞杆套															
40	~500	20~500	25	14	28	60	44	18	16	32	30	13	15	26.7	84	M14×1.5	M6×1.0
50	~600	20~600	28	18	31	70	52	21	20	40	38	14.5	17.7	29.7	90	M18×1.5	M8×1.25
63	~600	20~600	28	18	31	85	64	21	20	40	38	15	17.4	30.7	98	M18×1.5	M8×1.25
80	~750	20~750	33	22	36	102	78	26	25	52	50	21	22.5	36.7	116	M22×1.5	M10×1.25
100	~750	20~750	37	26	40	116	92	28	30	52	50	21	19	39.7	126	M26×1.5	M10×1.25

K	WA	WB	WB	b	c	P	TA	TB	无带活塞杆套		带活塞杆套(两侧)				
									H	LT	Øe	h	l	LT	(LT)
6	5	10.5	22	25.4	8	1/4	4.5	16	51	186	43	59		194	202
7	8	9.9	27	31.2	11	3/8	5.5	16	58	206	52	66		214	222
7	9	11.5	27	31.2	11	3/8	5.5	16	58	214	52	66	1/4 行程	222	230
10	11	13	32	37	13	1/2	5.5	17	71	258	65	80		267	276
10	13	14	41	47.3	16	1/2	5.5	17	72	270	65	81		279	288

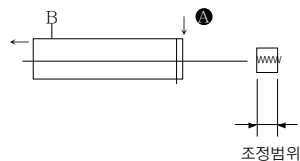
ACP
APM
AX
AS
AM2
AM
AL/ALX
AQ
ADQ
AQ2 ADQ2
AJ
AG
AGX/GX
TCRL
NP
ADR
AMR
NDM
ARD
NST
AST
ASTH
NLCD
NLCS
SB
NF
NR
ASL
TPC-1000 TPC-1200
SAH

行程可调气缸/伸出可调型

通过调节头端挡板可调节气缸的伸出行程
调节范围为行程的0~25mm和0~50mm。



符号

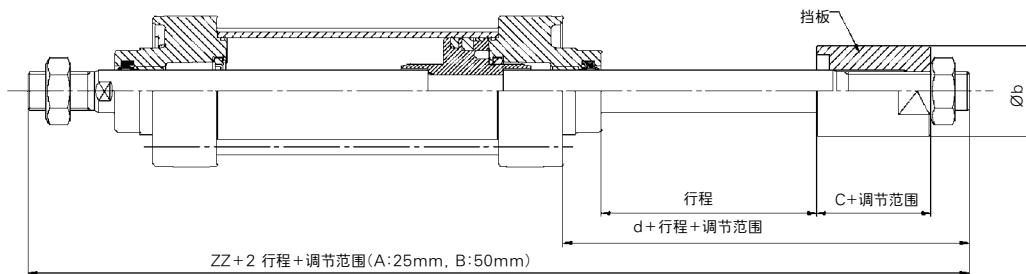


AM2 安装方式 形式 缸径 行程 活塞杆套 行程可调符号 XC8

活塞杆套
无记号 - 不带活塞杆套
J - 带活塞杆套(尼龙布)
K - 带活塞杆套(氯丁橡胶)

行程附加符号
A - 行程 调节范围 0~25mm
B - 行程 调节范围 0~50mm

结构图/外形尺寸



※ 其它外形尺寸与标准型相同

(单位: mm)

内径(mm)	Øb	c	d	LT
40	Ø32	22	51	186
50	Ø42	28	63.5	211.5
63		28	63.5	219.5
80	Ø55	35	78.5	265.5
100		35	75	273

AM2 系列

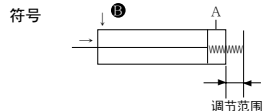
行程可调气缸/收回可调型

AM2 安装方式 形式 缸径 行程 活塞杆套 行程可调符号 XC9

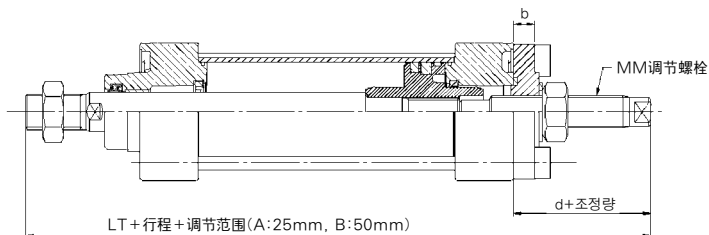
活塞杆套 ●
 无记号 - 不带活塞杆套
 J-带活塞杆套(尼龙布)
 K-带活塞杆套(氯丁橡胶)

行程附加符号
 A-行程 调节范围 0~25mm
 B-行程 调节范围 0~50mm

通过调节调节螺栓可改变气缸的伸出行程
 调节范围为0-25mm或0-50mm。



结构图/外形尺寸



※ 其它外形尺寸与标准型相同

(单位: mm)

内径(mm)	MM	b	d	LT
40	M16×1.5	9	43	178
50	M16×1.5	11	45	193
63	M20×1.5	11	49.5	205.5
80	M24×1.5	15	58	245
100	M24×1.5	15	58	256

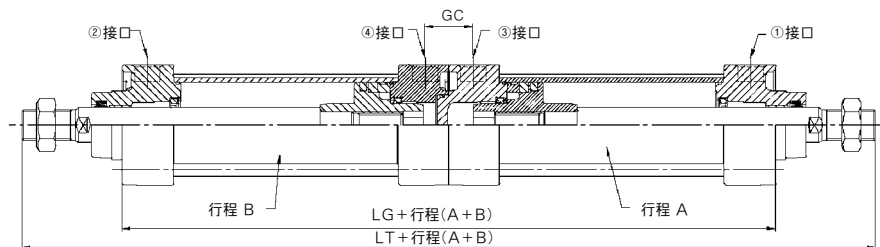
双行程气缸/双杆型

AM2 安装方式 形式 缸径 行程 A 活塞杆套 + 行程 B 活塞杆套 XC10

附加符号
 无记号 - 不带活塞杆套
 J-带活塞杆套(尼龙布)
 K-带活塞杆套(氯丁橡胶)

两只气缸背靠背方式组合成一只气缸可通过控制得到三种行程

结构图/外形尺寸



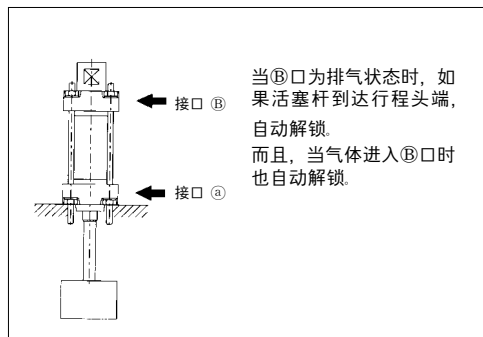
※ 其它外形尺寸与标准型相同

(单位: mm)

内径(mm)	GC	LG	LT
40	25	167	269
50	28	179	295
63	29	195	311
80	41	231	373
100	41	251	395

端锁气缸

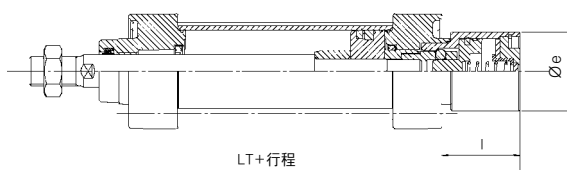
AM2 (安装方式) (形式) (缸径) (行程) (后缀) - X105



标准规格

形式	润滑, 无润滑
缸径	φ40, φ50, φ63, φ80, φ100
缓冲	气缓冲
动作	双动
保持力	φ40:20kgf, φ50~φ100:150kgf
锁定启动压力	0.5kgf/cm ² (0.05MPa)
锁定释动压力	2kgf/cm ² (0.2MPa)
安装	基本型, 脚座型, 法兰型, 中心轴耳型

结构图/外形尺寸



(单位: mm)

内径(mm)	∅e	行程	LT
40	34	31	166
50	48	47.5	197.6
63	48	47.5	204.8
80	50	47	234
100	50	49	247

高温型气缸

AM2 (安装方式) (形式) (缸径) (行程) (后缀) - XB6

可用于150℃的高温

标准规格

形式	无润滑
缸径	∅40, ∅50, ∅63, ∅80, ∅100
环境和流体温度	-20~+150℃
密封材质	FPM

* 不可使用磁性开关

不锈钢活塞杆型

AM2 (安装) (形式) (缸径) (后缀) - XC6

不锈钢活塞杆可用于恶劣或潮湿的环境可安装磁性开关。

标准规格

形式	润滑, 无润滑, 低油压
缸径	∅40, ∅50, ∅63, ∅80, ∅100
活塞杆螺纹材质	不锈钢(SUS304)

ACP

APM

AX

AS

AM2

AM

AL/ALX

AQ

ADQ

AQ2
ADQ2

AJ

AG

AGX/GX

TCRL

NP

ADR

AMR

NDM

ARD

NST

AST

ASTH

NLCD

NLCS

SB

NF

NR

ASL

TPC-1000
TPC-1200

SAH