

ACP系列

标准型 / 双动, 单杆

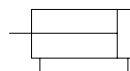
缸径(mm) : $\phi 6$, $\phi 10$, $\phi 16$



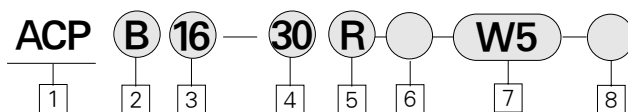
- 不锈钢缸体
- 使用寿命长
- 低损耗
- 带缓冲垫
- 内置磁环
- 紧凑轻型设计
- 符合ISO 9001和9002质量认证

符号

双动/单杆



型号选择



1 气缸
内置磁环, 橡胶缓冲

2 安装方式
B : 标准型
L : 脚座型
F : 活塞杆侧法兰型
D : 双U型钩型
($\phi 6$ 除外)

3 缸径(mm)
6 : $\phi 6$
10 : $\phi 10$
16 : $\phi 16$

4 行程(mm)
※ 请参阅见第1.02项

5 头盖端气孔位置

符号 \ 缸径	$\phi 6$	$\phi 10, \phi 16$
无记号	-	垂直
R	轴向	轴向

6 特殊选择
无记号 : 基本型
XC16 : 防铜离子型

7 磁性开关
(环带安装型)
W5 : 舌簧型
※ 导线长 0.5m(可选择加长到 3m)

8 磁性开关数量
无记号 : 2件
S : 1件
n : n件

安装托架零件号

安装托架	缸径(mm)		
	$\phi 6$	$\phi 10$	$\phi 16$
脚座	ACP006-19	ACP010-19	ACP016-19
法兰	ACP006-20	ACP010-20	ACP016-20

磁性开关安装环带零件号

缸径	磁性开关安装环带零件号	备注
$\phi 6$	ACP006	适用于所有 W5 型
$\phi 10$	ACP010	
$\phi 16$	ACP016	

ACP
APM
AX
AS
AM2
AM
AL/ALX
AQ
ADQ
AQ2 ADQ2
AJ
AG
AGX/GX
TCRL
NP
ADR
AMR
NDM
ARD
NST
AST
ASTH
NLCD
NLCS
SB
NF
NR
ASL
TPC-1000 TPC-1200
SAH

标准规格

动作	双动单杆	
流体	空气	
保证耐压力	10.5kgf/cm ² (1.05MPa)	
最高使用压力	7.0kgf/cm ² (0.70MPa)	
最小使用压力	φ 6	1.2kgf/cm ² (0.12MPa)
	φ 10, φ 16	0.6kgf/cm ² (0.06MPa)
环境和流体温度	+5~60℃	
缓冲	橡胶缓冲(基本型)	
润滑	不需润滑	
活塞速度	50~750 mm/sec	

磁性开关规格

安装方式	缸径	舌簧型磁性开关
		直接出线式
环带安装	φ 6, φ 10, φ 16	W5 型

标准行程

缸径	标准行程 (mm)
φ 6	5, 10, 15, 20, 25, 30, 35, 40, 45, 50, 60, 75, 100
φ 10	5, 10, 15, 20, 25, 30, 35, 40, 45, 50, 60, 75, 100, 125, 150
φ 16	5, 10, 15, 20, 25, 30, 35, 40, 45, 50, 60, 75, 100, 125, 150, 175, 200

安装和附件

	安装方式	基本型	脚座型	法兰型	双U型钩型
标准	安装螺母	●	●	●	—
	杆端螺母	●	●	●	●
	U型钩销子	—	—	—	●
选择	单肘节接头	●	●	●	●
	双肘节接头(带销子)	●	●	●	●
	T型座	—	—	—	●

重量表

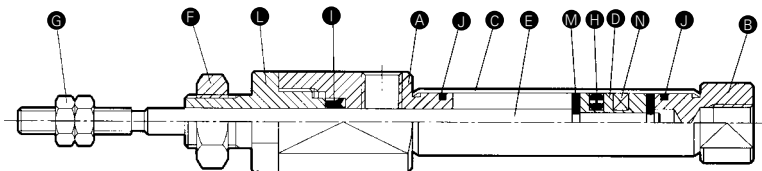
缸径(mm)	φ 6	φ 10	φ 16	
※ 基本重量	15	24	54	
每 15mm 行程增加重量	2	4	6.5	
安装托架重量	脚座型	7	7	19
	法兰型	5	5	13
	※※ 双U型钩型(带销子)	—	2	8

※ 含安装螺母和杆端螺母的重量
 ※※ 双U型钩型不包含安装螺母

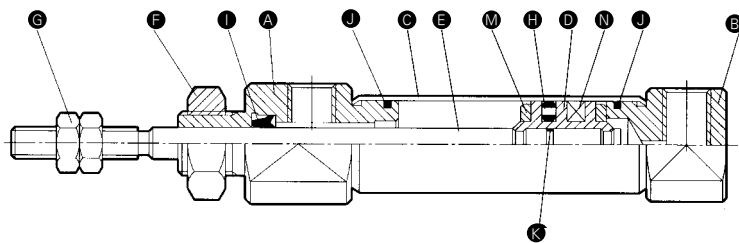
ACP 系列

结构图/零件表

ACPB $\phi 6$



ACPB $\phi 10, \phi 16$



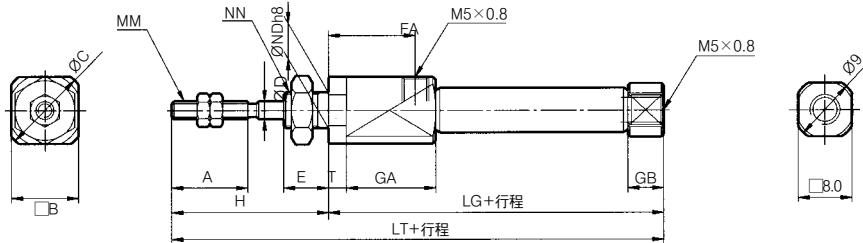
零件表

序号	名称	材质	备注	序号	名称	材质	备注
A	杆盖	铝合金	镀硬铝	H	活塞密封圈	NBR	
B	头盖	铝合金	镀硬铝	I	活塞杆密封圈	NBR	
C	缸管	不锈钢		J	缸管密封圈	NBR	
D	活塞	黄铜		K	活塞密封圈	NBR	
E	活塞杆	不锈钢		L	密封圈保持环	铝合金	
F	安装螺母	黄铜	镀镍	M	缓冲垫	聚氨脂	
G	杆端螺母	轧钢	镀镍	N	磁环		

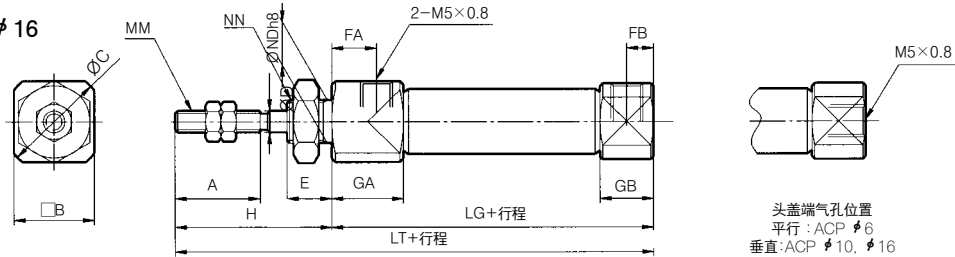
基本型 (ACPB)

ACP B 缸径 行程 头盖端气孔位置

ACPB $\phi 6$



ACPB $\phi 10, \phi 16$



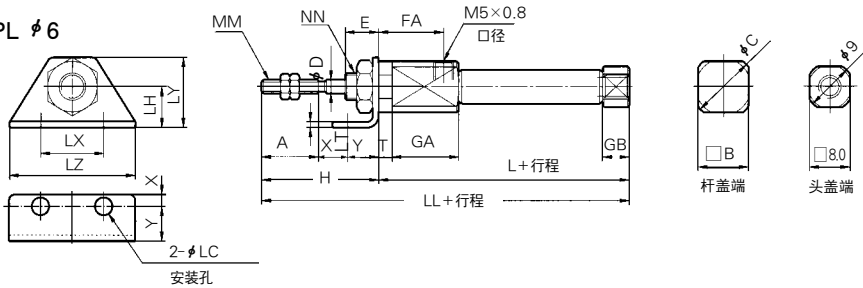
(mm)

缸径	A	B	C	D	E	FA	FB	H	MM	GA	GB	ND h8	NN	LG	T	LT
6	15	12	14	3	8	14.5	-	28	M3×0.5	16	7	$6_{-0.018}^0$	M6×1.0	49	3	77
10	15	12	14	4	8	8	5	28	M4×0.7	12.5	9.5	$8_{-0.022}^0$	M8×1.0	45	-	73
16	15	18	20	5	8	8	5	28	M5×0.8	12.5	9.5	$10_{-0.022}^0$	M10×1.0	45	-	73

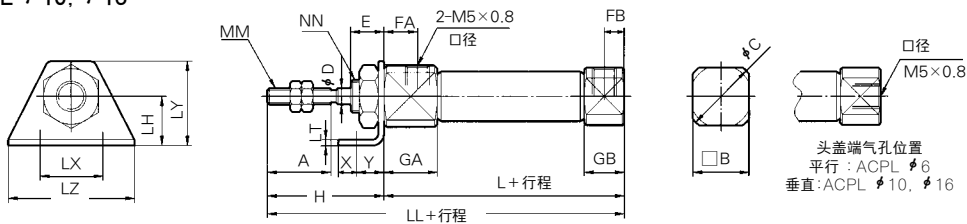
脚座型 (ACPL)

ACPL 缸径 行程 头盖端气孔位置

ACPL $\phi 6$



ACPL $\phi 10, \phi 16$



(mm)

缸径	A	B	C	D	E	FA	FB	H	LC	LH	LT	LX	LY	LZ	MM	GA	GB	NN	L	T	X	Y	LL
$\phi 6$	15	12	14	3	8	14.5	-	28	4.5	9	1.6	24	16.5	32	M3×0.5	16	7	M6×1.0	49	3	5	7	77
$\phi 10$	15	12	14	4	8	8	5	28	4.5	9	1.6	24	16.5	32	M4×0.7	12.5	9.5	M8×1.0	45	-	5	7	73
$\phi 16$	15	18	20	5	8	8	5	28	5.5	14	2.3	33	25	42	M5×0.8	12.5	9.5	M10×1.0	45	-	6	9	73

ACP

APM

AX

AS

AM2

AM

AL/ALX

AQ

ADQ

AQ2

ADQ2

AJ

AG

AGX/GX

TCRL

NP

ADR

AMR

NDM

ARD

NST

AST

ASTH

NLCD

NLCS

SB

NF

NR

ASL

TPC-1000

TPC-1200

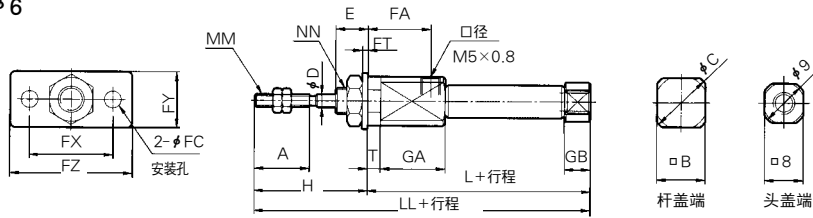
SAH

ACP 系列

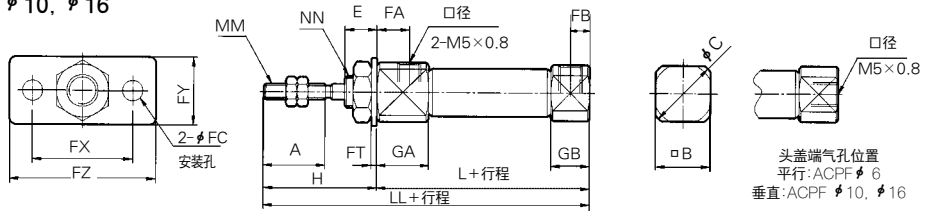
活塞杆侧法兰型 (ACPF)

ACPF 缸径 行程 头盖端气孔位置

ACPF $\phi 6$



ACPF $\phi 10, \phi 16$



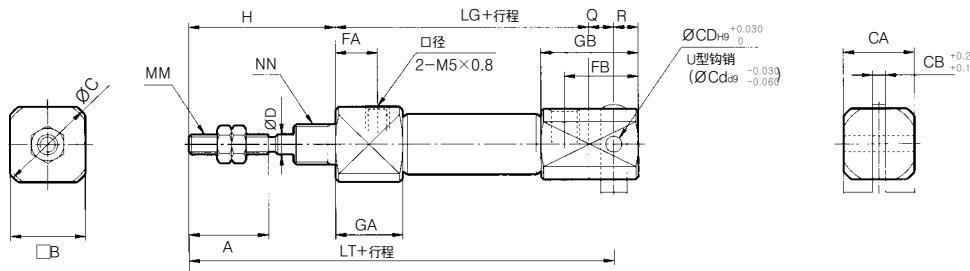
(mm)

缸径	A	B	C	D	E	FC	FT	FX	FY	FZ	FA	FB	H	MM	GA	GB	NN	L	T	LL
$\phi 6$	15	12	14	3	8	4.5	1.6	24	14	32	14.5	-	28	M3×0.5	16	7	M6×1.0	49	3	77
$\phi 10$	15	12	14	4	8	4.5	1.6	24	14	32	8	5	28	M4×0.7	12.5	9.5	M8×1.0	45	-	73
$\phi 16$	15	18	20	5	8	5.5	2.3	33	20	42	8	5	28	M5×0.8	12.5	9.5	M10×1.0	45	-	73

双U型钩型 (ACPD)

ACPD 缸径 行程

ACPD $\phi 10, \phi 16$



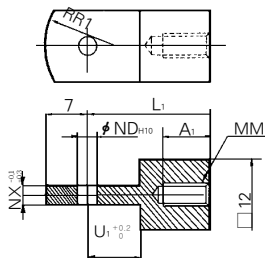
(mm)

缸径	A	B	C	CD(cd)	CB	CA	D	FA	FB	H	MM	GA	GB	NN	R	L	Q	LL
$\phi 10$	15	12	14	3.3	3.2	12	4	8	18	28	M4×0.7	12.5	22.5	M8×1.0	5	45	8	81
$\phi 16$	15	18	20	5	6.5	18	5	8	23	28	M5×0.8	12.5	27.5	M10×1.0	8	45	10	83

附件/零件表

(mm)

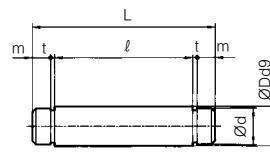
单肘节接头



材质：轧钢

零件号	缸径	A ₁	L ₁	MM	ND ^{H10}	NX	R ₁	U ₁
TC1P010-17	10	8	21	M4×0.7	3.3 ^{+0.048} ₀	3.1	8	9
TC1P016-17	16	8	25	M5×0.8	5 ^{+0.048} ₀	6.4	12	14

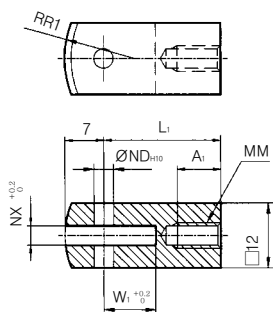
肘节接头销子



材质：不锈钢

缸径	缸径	D ^{da}	d	L	l	m	t	Clib
TC1P010-23B	10	3.3 ^{-0.030} _{-0.060}	3	15.2	12.2	1.7	0.3	CType3.2
TC1P016-23B	16	5 ^{-0.030} _{-0.060}	4.8	16.6	12.2	1.5	0.7	CType3.2

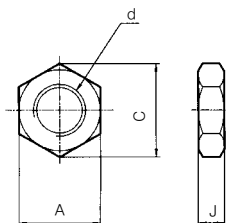
双肘节接头



材质：轧钢

零件号	缸径	A ₁	L ₁	MM	ND ^{H10}	NX	U ₁	R ₁
TC1P 010-18	10	8	21	M4×0.7	3.3 ^{+0.048} ₀	3.2	10	8
TC1P 016-18	16	11	21	M5×0.8	5 ^{+0.048} ₀	6.5	10	12

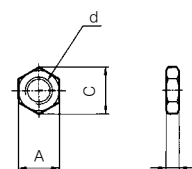
安装螺母



材质：黄铜

零件号	缸径	B	C	d	H
TC1P 006-13A	6	8	9.2	M6×1.0	4
TC1P 010-13A	10	11	12.7	M8×1.0	4
TC1P 016-13A	16	14	16.2	M10×1.0	4

杆端螺母



材质：钢

零件号	B	C	d	H
TC1P006-13B	5.5	6.4	M3×0.5	2.4
TC1P010-13B	7	8.1	M4×0.7	3.2
TC1P016-13B	8	9.2	M5×0.8	4

ACP

APM

AX

AS

AM2

AM

AL/ALX

AQ

ADQ

AQ2
ADQ2

AJ

AG

AGX/GX

TCRL

NP

ADR

AMR

NDM

ARD

NST

AST

ASTH

NLCD

NLCS

SB

NF

NR

ASL

TPC-1000
TPC-1200

SAH

ACPW系列

标准型/双动：双杆

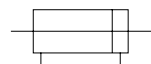
缸径： $\phi 6$, $\phi 10$, $\phi 16$



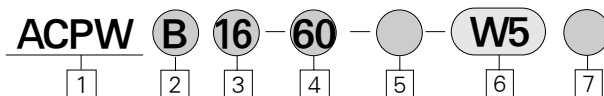
- 不锈钢缸体, 寿命长
- 安装简单
- 带缓冲垫
- 内置磁环
- 紧凑轻型设计
- 符合ISO 9001和9002质量认证

图例

双动/双杆型



型号选择



① 气缸
内置磁环, 橡胶缓冲基本型

② 安装方式
B：标准型
L：脚座型
F：活塞杆侧法兰型

③ 缸径
6： $\phi 6$
10： $\phi 10$
16： $\phi 16$

④ 行程/(mm)
※ 请参阅第 1.08 页

⑤ 标准行程
 $\phi 6$: 10, 15, 20, 25, 30, 35,
40, 45, 50, 60
 $\phi 10$: 10, 15, 20, 25, 30, 35,
40, 45, 50, 60, 75, 100
 $\phi 16$: 10, 15, 20, 25, 30, 35,
40, 45, 50, 60, 75, 100

⑥ 特殊选择
无记号：基本型
XC16：防铜离子型

⑦ 磁性开关
(环带安装)
W5：舌簧形磁性开关
※ 导线长 0.5m(可选择加长至3m)
L：3m

⑧ 磁性开关数量
无记号：2 件
S：1 件
n：n 件

ACP
APM
AX
AS
AM2
AM
AL/ALX
AQ
ADQ
AQ2 ADQ2
AJ
AG
AGX/GX
TCRL
NP
ADR
AMR
NDM
ARD
NST
AST
ASTH
NLCD
NLCS
SB
NF
NR
ASL
TPC-1000 TPC-1200
SAH

安装托架零件号

安装托架	缸径(mm)		
	φ 6	φ 10	φ 16
脚座	TC1P006-19	TC1P010-19	TC1P016-19
法兰	TC1P006-20	TC1P010-20	TC1P016-20

磁性开关安装环带零件号

缸径	磁性开关安装环带零件号	备注
φ 6	TC1P006	适用于所有 W5 型
φ 10	TC1P010	
φ 16	TC1P016	

标准规格

动作	双动 : 双单杆	
流体	空气	
保证耐压力	10.5kgf/cm ² (1.05MPa)	
最大使用压力	7.0kgf/cm ² (0.7MPa)	
最小使用压力	φ 6	1.5kgf/cm ² (0.15MPa)
	φ 10, φ 16	1.0kgf/cm ² (0.1MPa)
环境和流体温度	40~140 °F (5 ~ 60℃)	
缓冲	橡胶缓冲(基本型)	
润滑	不需润滑	
活塞速度	50~750 mm/sec	

磁性开关规格

安装方式	缸径	舌簧型磁性开关
		直接出线
环带安装型	φ 6, φ 10, φ 16	W5 型

安装和附件

安装方式		基本型	脚座型	法兰型
基本型	安装螺母	●	●	●
	杆端螺母	●	●	●
选择	单肘节接头	●	●	●
	双肘节接头(带销子)	●	●	●

重量表

(gf)

缸径 (mm)	φ 6	φ 10	φ 16
※基本重量	27	36	71
每 15mm 行程增加重量	3	6	9
安装托架重量	脚座型	14	14
	法兰型	6	6
		38	13

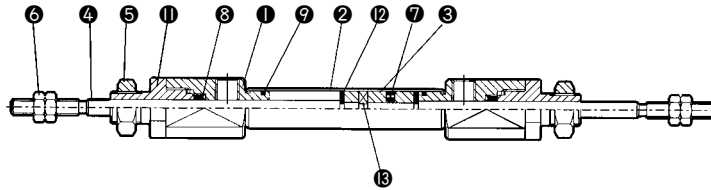
※ 含安装螺母和杆端螺母重量

※ 双L型钩型不含安装螺母

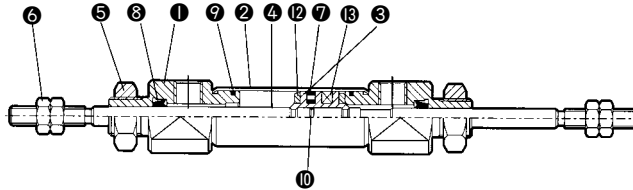
ACPW 系列

结构图/零件表

ACPWB $\phi 6$



ACPWB $\phi 10, \phi 16$



零件表

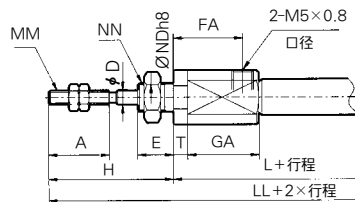
序号	名称	材质	备注
①	杆盖	铝合金	
②	缸管	不锈钢	
③	活塞	黄铜	
④	活塞杆	不锈钢	
⑤	安装螺母	黄铜	镀镍
⑥	杆端螺母	轧钢	镀镍
⑦	活塞密封件	NBR	

序号	名称	材质	备注
⑧	活塞杆密封件	NBR	
⑨	缸管密封件	NBR	
⑩	活塞密封件	NBR	
⑪	密封圈保持环	铝合金	
⑫	缓冲垫	聚氨脂	
⑬	磁环		

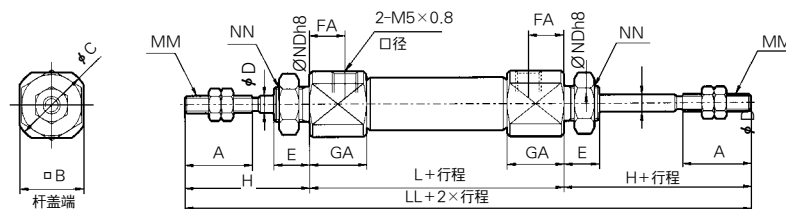
基本型 (ACPWB)

ACPWB 缸径 行程

ACPWB $\phi 6$



ACPWB $\phi 10, \phi 16$



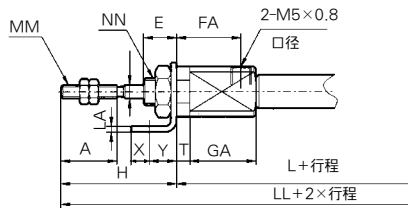
(mm)

缸径	A	B	C	D	E	FA	H	MM	GA	NDh8	NN	LG	T	LT
$\phi 6$	15	12	14	3	8	14.5	28	M3×0.5	16	6 ⁰ _{-0.018}	M6×1.0	68.5	3	124.5
$\phi 10$	15	12	14	4	8	8	28	M4×0.7	12.5	8 ⁰ _{-0.022}	M8×1.0	48	-	104
$\phi 16$	15	18	20	5	8	8	28	M5×0.8	12.5	10 ⁰ _{-0.022}	M10×1.0	48	-	104

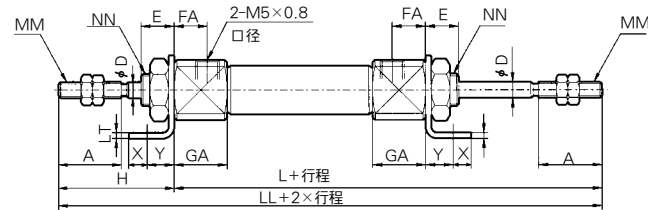
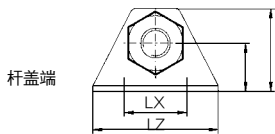
脚座型 (ACPWL)

ACPWL 缸径 行程

ACPWL $\phi 6$



ACPWL $\phi 10, \phi 16$



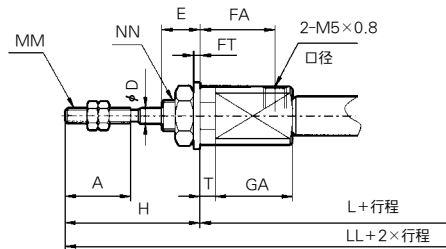
缸径	A	D	E	FA	H	LC	LH	LT	LX	LY	LZ	MM	GA	NN	L	T	X	Y	LL
$\phi 6$	15	3	8	14.5	28	4.5	9	1.6	24	16.5	32	M3×0.5	16	M6×1.0	68.5	3	5	7	124.5
$\phi 10$	15	4	8	8	28	4.5	9	1.6	24	16.5	32	M4×0.7	12.5	M8×1.0	48	-	5	7	104
$\phi 16$	15	5	8	8	28	5.5	14	2.3	33	25	42	M5×0.8	12.5	M10×1.0	48	-	6	9	104

(mm)

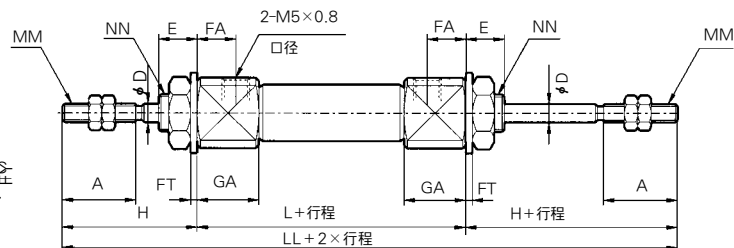
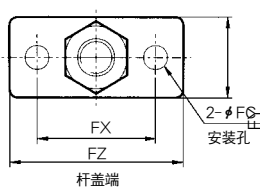
法兰型 (ACPWF)

ACPWF 缸径 行程

ACPWF $\phi 6$



ACPWF $\phi 10, \phi 16$



缸径	A	D	E	FC	FT	FX	FY	FZ	FA	H	MM	GA	NN	L	T	LL
$\phi 6$	15	3	8	4.5	1.6	24	14	32	14.5	28	M3×0.5	16	M6×1.0	68.5	3	124.5
$\phi 10$	15	4	8	4.5	1.6	24	14	32	8	28	M4×0.7	12.5	M8×1.0	48	-	104
$\phi 16$	15	5	8	5.5	2.3	33	20	42	8	28	M5×0.8	12.5	M10×1.0	48	-	104

(mm)

ACPS系列

标准型/单动, 弹簧压回, 弹簧压出

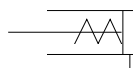
缸径 : $\phi 6$, $\phi 10$, $\phi 16$



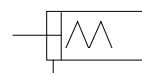
- 不锈钢缸体
- 寿命长
- 内置磁环
- 紧凑轻型设计
- 符合ISO 9001和9002质量认证

单动/单杆

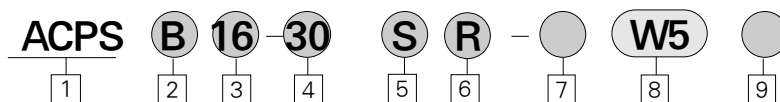
• 弹簧压回



• 弹簧压出



型号选择



1 气缸

内置磁环, 橡胶缓冲基本型

2 安装方式

B : 标准型
L : 脚座型
F : 活塞杆侧法兰型
D : 双U型钩型
($\phi 6$ 缸径除外)

3 缸径(mm)

6 : $\phi 6$
10 : $\phi 10$
16 : $\phi 16$

4 标准行程 (mm)

$\phi 6$: 15, 30, 45, 60
 $\phi 10$: 15, 30, 45, 60
 $\phi 16$: 15, 30, 45, 60

5 动作

S : 单动, 弹簧压回型
T : 单动, 弹簧压出型

6 头盖端气孔位置

记号	缸径 $\phi 6$	$\phi 10, \phi 16$
无记号	-	90° 角度(垂直)
R	轴向	轴向

7 特殊选择

无记号 : 基本型
XC16 : 防铜离子型

8 磁性开关

(环带安装)
W5 : 舌簧型磁性开关

※ 导线 0.5m(长可选择加长至 3m)

9 磁性开关数量

无记号 : 2 件
S : 1 件
n : n 件

ACP
APM
AX
AS
AM2
AM
AL/ALX
AQ
ADQ
AQ2 ADQ2
AJ
AG
AGX/GX
TCRL
NP
ADR
AMR
NDM
ARD
NST
AST
ASTH
NLCD
NLCS
SB
NF
NR
ASL
TPC-1000 TPC-1200
SAH

安装托架零件号

安装托架	缸径		
	φ 6	φ 10	φ 16
脚座	TC1P006-19	TC1P010-19	TC1P016-19
法兰	TC1P006-20	TC1P010-20	TC1P016-20
※T 型座	-	TC1P010-42B	TC1P016-42B

※T型座：用于双U型钩型(D)

磁性开关安装环带零件号

缸径	磁性开关安装环带零件号	备注
φ 6	TC1P006	适用于所有 W5 型
φ 10	TC1P010	
φ 16	TC1P016	

基本型/单动：单杆/ACPS 系列

标准规格

动作	弹簧压回		弹簧压出
流体	空气		
保证耐压力	10.5kgf/cm ² (1.05MPa)		
最大使用压力	7.0kgf/cm ² (0.7MPa)		
最小使用压力	φ 6	2.0kgf/cm ² (0.2MPa)	2.5kgf/cm ² (0.25MPa)
	φ 10, φ 16	1.5kgf/cm ² (0.15MPa)	
环境和流体温度	40~140 °F (5~60℃)		
缓冲	橡胶缓冲(基本型)		
润滑	不需润滑		
活塞速度	50~750 mm/sec		

磁性开关规格

安装方式	缸径(mm)	舌簧型磁性开关
		直接出线
环带安装型	φ 6, φ 10, φ 16	W5 型

弹簧力

(kgf)

缸径	伸出时	收回时
φ 6	0.38	0.18
φ 10	0.71	0.37
φ 16	1.45	0.71

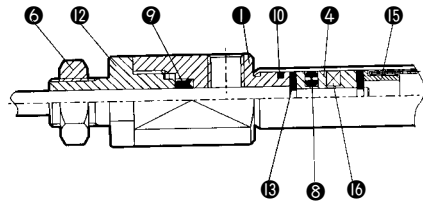
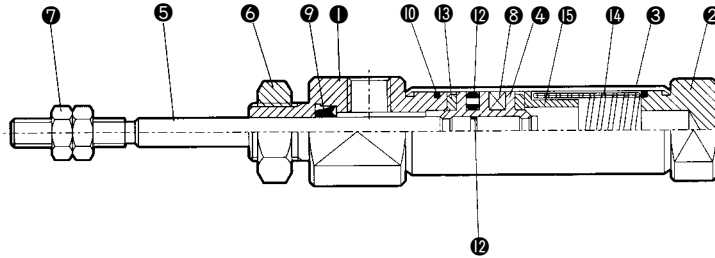
安装和附件

安装方式		基本型	脚座	法兰型	双U型钩型
标准型	安装螺母	●	●	●	-
	杆端螺母	●	●	●	●
	U型钩销子	-	-	-	●
选择	单肘节接头	●	●	●	●
	双肘节接头(带销子)	●	●	●	●
	T 型座	-	-	-	●

ACPS 系列

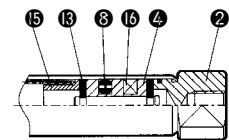
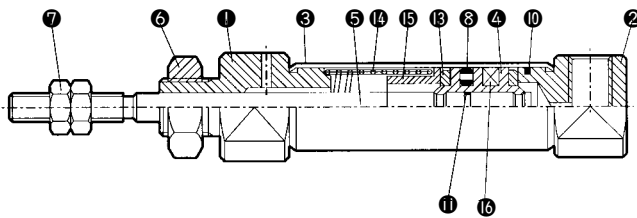
结构图/零件表

单动/弹簧压出型
ACPS□□ - □T



ACPS6 杆盖, 活塞部

单动/弹簧压回型
ACPS□□ - □S



ACPS φ6 头盖, 活塞部

零件表

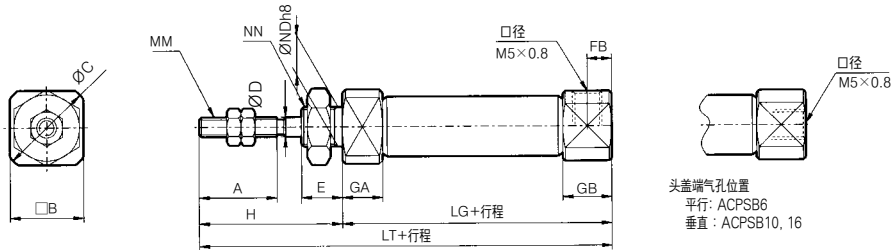
序号	名称	材质	备注
①	杆盖	铝合金	-
②	头盖	铝合金	-
③	缸管	不锈钢	-
④	活塞	黄铜	-
⑤	活塞杆	不锈钢	-
⑥	安装螺母	黄铜	镀镍
⑦	杆端螺母	轧钢	镀镍
⑧	活塞密封圈	NBR	-

序号	名称	材质	备注
⑨	活塞杆密封圈	NBR	-
⑩	缸管密封件	NBR	-
⑪	活塞密封件	NBR	-
⑫	密封圈保持环	铝合金	-
⑬	缓冲垫	聚氨酯	-
⑭	弹簧	钢丝	-
⑮	弹簧座	黄铜	-
⑯	磁环	-	-

基本型/单动：单杆/ACPSB 系列

弹簧压回/基本型 (ACPSB)

ACPSB 缸径 行程 (S) 头盖端气孔位置

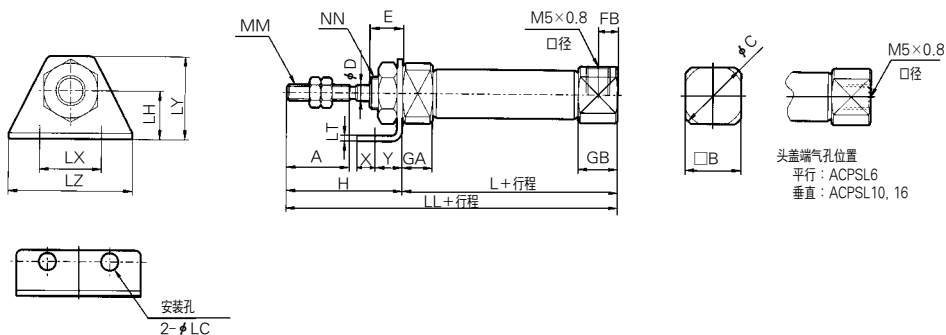


(mm)

缸径	A	B	C	D	E	FB	H	MM	GA	GB	NDh8	NN	LG				LT			
													5~15ST	16~30ST	31~45ST	46~60ST	5~15ST	16~30ST	31~45ST	46~60ST
φ6	15	8	9	3	8	-	28	M3×0.5	3	7	6 ⁰ _{-0.018}	M6×1.0	39.5	48.5	52.5	66.5	67.5	76.5	80.5	94.5
φ10	15	12	14	4	8	5	28	M4×0.7	5.5	9.5	8 ⁰ _{-0.022}	M8×1.0	46.5	54	66	78	74.5	82	94	106
φ16	15	18	20	5	8	5	28	M5×0.8	5.5	9.5	10 ⁰ _{-0.022}	M10×1.0	46	54.5	66.5	78.5	74	82.5	94.5	106.5

弹簧压回/脚座型 (ACPSL)

ACPSL 缸径 行程 (S) 头盖端气孔位置



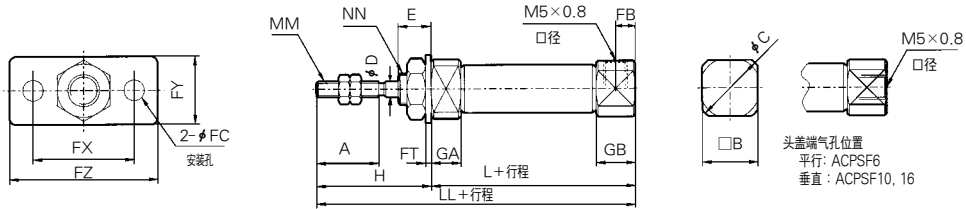
(mm)

缸径	A	B	C	D	E	FB	LC	LH	LT	LX	LY	LZ	MM	GA	GB	NN	X	Y	L				LL				
																			5~15ST	16~30ST	31~45ST	46~60ST	5~15ST	16~30ST	31~45ST	46~60ST	
φ6	15	8	9	3	8	-	28	4.5	9	1.6	24	16.5	32	M3×0.5	3	7	M6×1.0	5	7	39.5	48.5	52.5	66.5	67.5	76.5	80.5	94.5
φ10	15	12	14	4	8	5	28	4.5	9	1.6	24	16.5	32	M4×0.7	5.5	9.5	M8×1.0	5	7	46.5	54	66	78	74.5	82	94	106
φ16	15	18	20	5	8	5	28	5.5	14	2.3	33	25	42	M5×0.8	5.5	9.5	M10×1.0	6	9	46	54.5	66.5	78.5	74	82.5	94.5	106.5

ACPS 系列

弹簧压回/活塞杆侧法兰型 (ACPSF)

ACPSF 缸径 行程 S 头盖端气孔位置

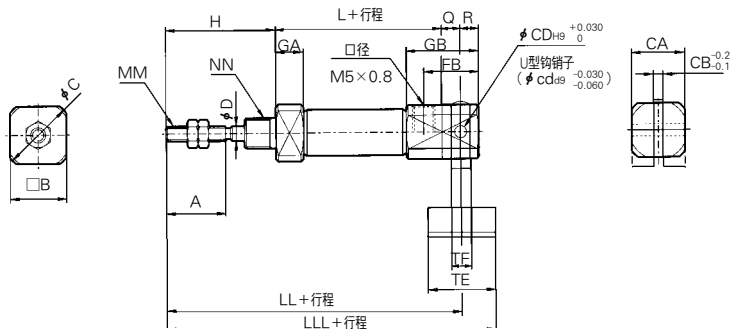


(mm)

缸径	A	B	C	D	E	FC	FT	FX	FY	FZ	FB	H	MM	GA	GB	NN	L				LL			
																	5~15ST	16~30ST	31~45ST	46~60ST	5~15ST	16~30ST	31~45ST	46~60ST
φ6	15	8	9	3	8	4.5	1.6	24	14	32	-	28	M3×0.5	3	7	M6×1.0	39.5	48.5	52.5	66.5	67.5	76.5	80.5	94.5
φ10	15	12	14	4	8	4.5	1.6	24	14	32	5	28	M4×0.7	5.5	9.5	M8×1.0	46.5	54	66	78	74.5	82	94	106
φ16	15	18	20	5	8	5.5	2.3	33	20	42	5	28	M5×0.8	5.5	9.5	M10×1.0	46	54.5	66.5	78.5	74	82.5	94.5	106.5

弹簧压回/双U型钩型 (ACPSD)

ACPSD 缸径 行程 S 头盖端气孔位置

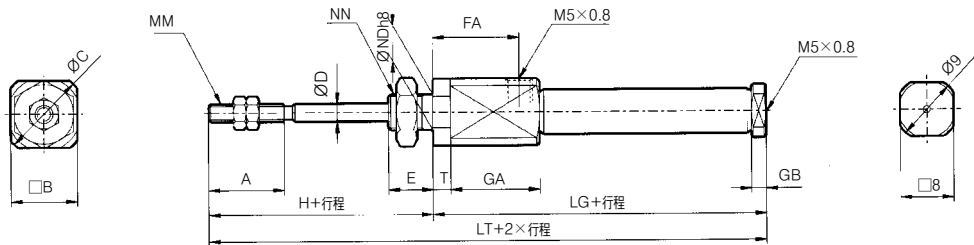


缸径	A	B	C	CA	CB	CD (cd)	D	FB	GA	GB	H	MM	Q	R	L				LL				LLL			
															5~15ST	16~30ST	31~45ST	46~60ST	5~15ST	16~30ST	31~45ST	46~60ST	5~15ST	16~30ST	31~45ST	46~60ST
φ10	15	12	14	12	3.2	3.3	4	18	5.5	22.5	28	M4×0.7	8	5	46.5	54	66	78	82.5	90	102	114	93.5	101	113	125
φ16	15	18	20	18	6.5	5	5	23	5.5	27.5	28	M5×0.8	10	8	46	54.5	66.5	78.5	84	92.5	104.5	116.5	98	106.5	118.5	130.5

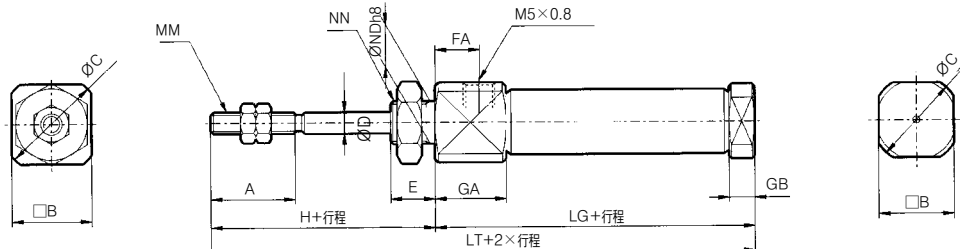
弹簧压出/基本型 (ACPSB)

ACPSB 缸径 行程 T

ACPSB6 - □T



ACPSB 10 - □T
16



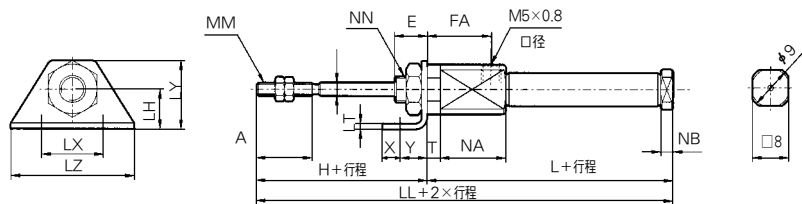
(mm)

缸径	A	B	C	D	E	FA	H	MM	GA	GB	NDh8	T	NN	L				LL			
														5~15ST	16~30ST	31~45ST	46~60ST	5~15ST	16~30ST	31~45ST	46~60ST
φ6	15	12	14	3	8	14.5	28	M3×0.5	16	3	6 ⁰ _{-0.018}	3	M6×1.0	51.5	60.5	64.5	78.5	79.5	88.5	92.5	106.5
φ10	15	12	14	4	8	5	28	M4×0.7	12.5	5.5	8 ⁰ _{-0.022}	-	M8×1.0	49.5	57	69	81	77.5	85	97	109
φ16	15	18	20	5	8	5	28	M5×0.8	12.5	5.5	10 ⁰ _{-0.022}	-	M10×1.0	49	57.5	69.5	81.5	77	85.5	97.5	109.5

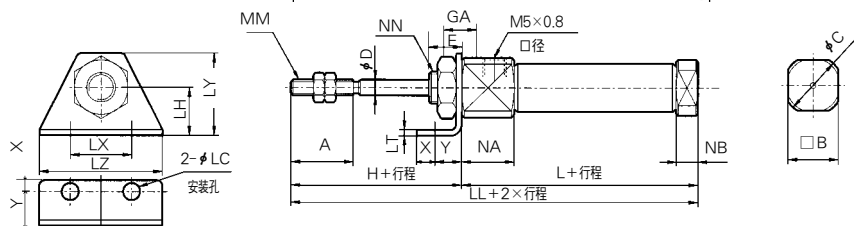
弹簧压出/脚座型 (ACPSL)

ACPSL 缸径 行程 T

ACPSL6 - □T



ACPSL 10 - □T
16



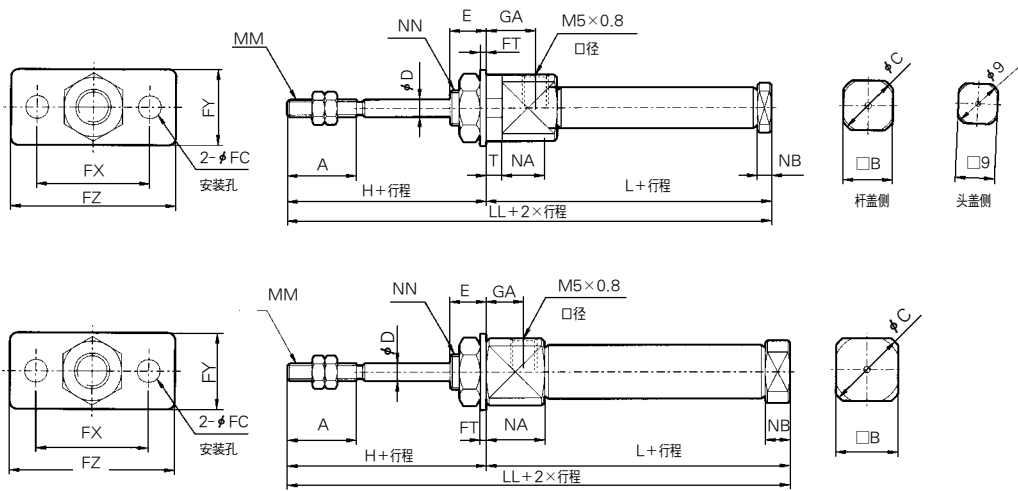
(mm)

缸径	A	B	C	D	E	GA	H	LC	LH	LT	LX	LY	LZ	MM	NA	NB	T	X	Y	NN	L				LL			
																					5~15ST	16~30ST	31~45ST	46~60ST	5~15ST	16~30ST	31~45ST	46~60ST
φ6	15	12	14	3	8	14.5	28	4.5	9	1.6	24	16.5	32	M3×0.5	16	3	3	5	7	M6×1.0	51.5	60.5	64.5	78.5	79.5	88.5	92.5	106.5
φ10	15	12	14	4	8	8	28	4.5	9	1.6	24	16.5	32	M4×0.7	12.5	5.5	-	5	7	M8×1.0	49.5	57	69	81	77.5	85	97	109
φ16	15	18	20	5	8	8	28	5.5	14	2.3	33	25	42	M5×0.8	12.5	5.5	-	6	9	M10×1.0	49	57.5	69.5	81.5	77	85.5	97.5	109.5

ACPS 系列

弹簧压出/活塞杆侧法兰型 (ACPSF)

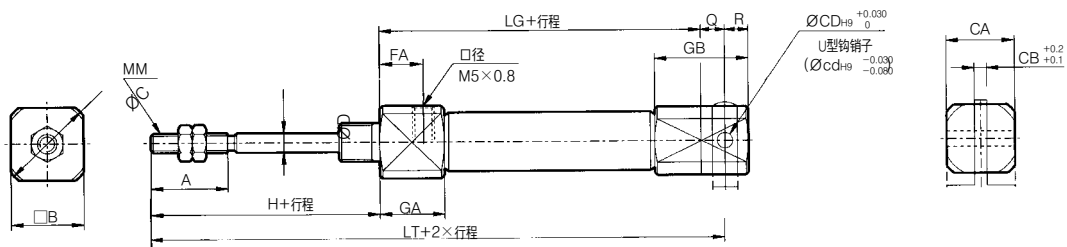
ACPSF 缸径 行程 T



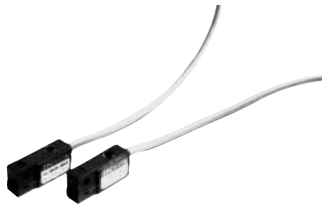
缸径	A	B	C	D	E	FC	FT	FX	FZ	GA	H	MM	NA	NB	T	NN	L				LL				
																	5~15ST	16~30ST	31~45ST	46~60ST	5~15ST	16~30ST	31~45ST	46~60ST	
φ6	15	12	14	3	8	4.5	1.6	24	14	32	14.5	28	M3×0.5	16	3	3	M6×1.0	51.5	60.5	64.5	78.5	79.5	88.5	92.5	106.5
φ10	15	12	14	4	8	4.5	1.6	24	14	32	8	28	M4×0.7	12.5	5.5	-	M8×1.0	49.5	57	69	81	77.5	85	97	109
φ16	15	18	20	5	8	5.5	2.3	33	20	42	8	28	M5×0.8	12.5	5.5	-	M10×1.0	49	57.5	69.5	81.5	77	85.5	97.5	109.5

弹簧压出/双U型钩型 (ACPSD)

ACPSD 缸径 行程 T



缸径	A	B	C	CA	CB	CD (cd)	D	FA	GA	GB	H	MM	Q	R	LG				LT			
															5~15ST	16~30ST	31~45ST	46~60ST	5~15ST	16~30ST	31~45ST	46~60ST
10	15	12	14	12	3.2	3.3	4	8	12.5	22.5	28	M4×0.7	8	5	53.5	61	73	85	89.5	97	109	121
16	15	18	20	18	6.5	5	5	8	12.5	27.5	28	M5×0.8	10	8	53	61.5	73.5	85.5	91	99.5	111.5	123.5

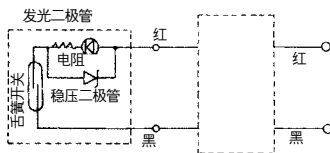


磁性开关规格

磁性开关型号	W5	
适用场合	继电器, 程序控制器	
负载电压	DC24V	AC120V
最大负载电流/电流范围	5~40mA	5~20mA
接点保护回路	无	
内部电压降	2.4V或以下	
指示灯	接通时红灯亮	

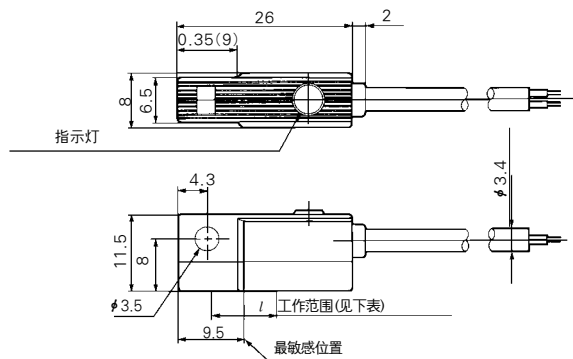
- 泄漏电流 - 无
 - 反应时间 - 1.2ms
 - 导线 - 防油聚乙烯, ϕ 3.4 0.2mm², 2 芯(红, 黑), 0.5m
 - 耐冲击 - 30G
 - 绝缘 - 测试电压 500V DC 时 50M Ω 以上(导线与壳体间)
 - 耐电压 - 1500VAC 1分钟(导线与壳体之间)
 - 环境温度 - -10~60 $^{\circ}$ C
 - 保护构造 - IEC 规格 IP67, 防水(JISCO920), 防油
- ※ 如需要 3m 长导线, 应在型号右加 L
例如: W5L

磁性开关/内部回路



磁性开关尺寸

(mm)



工作范围 (l 尺寸)

(mm)

系列	缸径		
	6	10	16
ACP	6	7	7