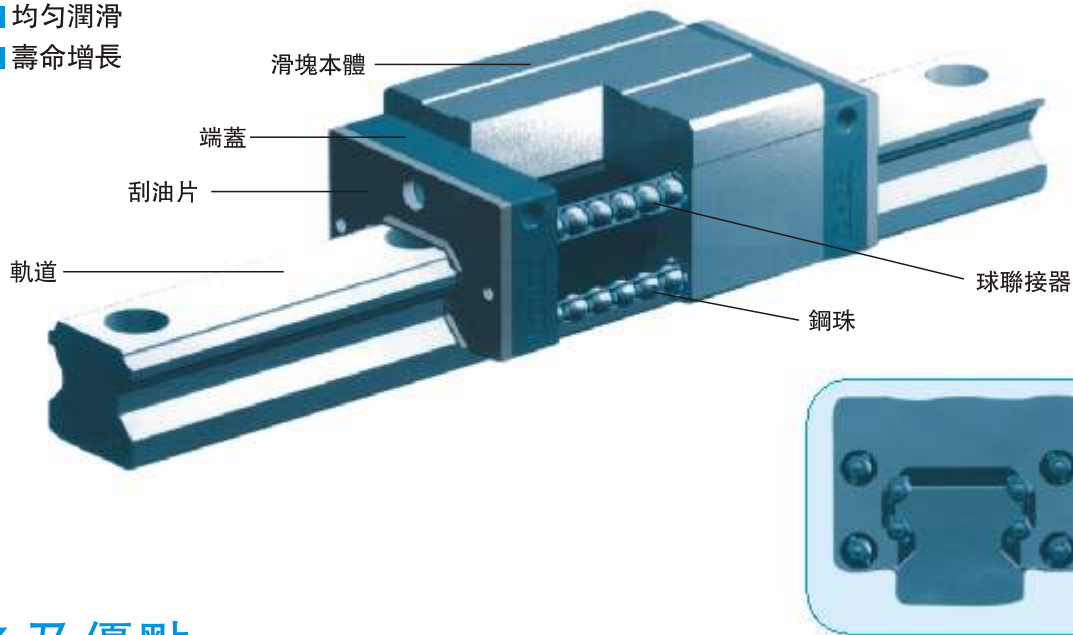


具球連接器的 四列式超重負荷靜音式綫性滑軌 Q1 系列

Four-row Linear Guideway with Q1 Technology

球連接器的優勢

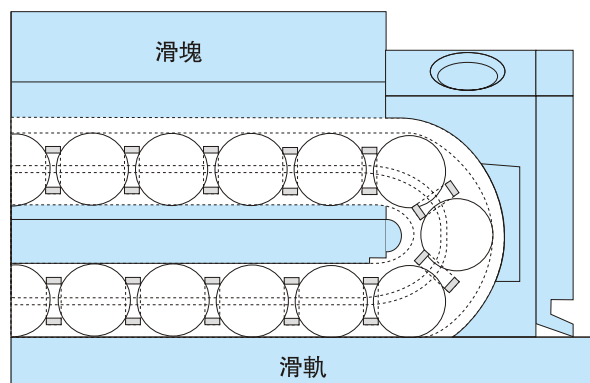
- 低噪音設計
- 高速機能
- 平順運動
- 均勻潤滑
- 壽命增長



特色及優點

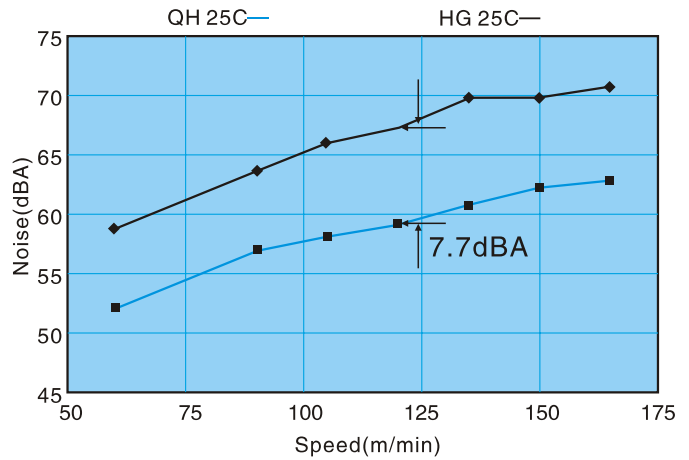
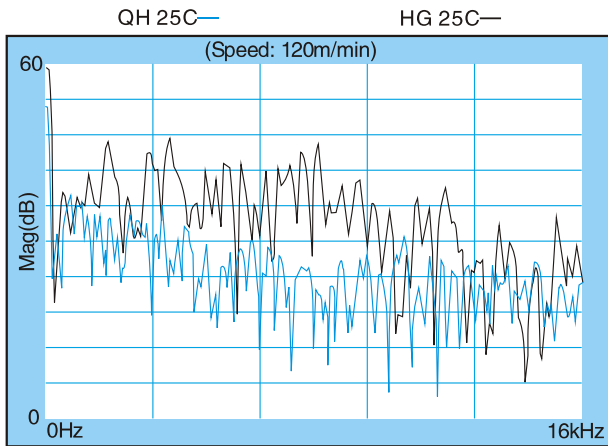
高速設計

球連接器的間隔部設計可使滾珠與滾珠之間的相互摩擦消失，且HIWIN之專利設計使得滾珠與球連接器之間為環形綫接觸，可減少兩者間的接觸面積，進而有效降低摩擦阻力，使得Q1系列具有卓越的高速性能。



低噪音設計

利用球聯接器可使滾珠均勻等間隔的排列，滾珠與滾珠間的相互撞擊金屬聲消失，尖銳的高頻聲音強度有效降低，且與舊有系列比較，總和的噪音強度在各個速度域有效降低約8分貝。

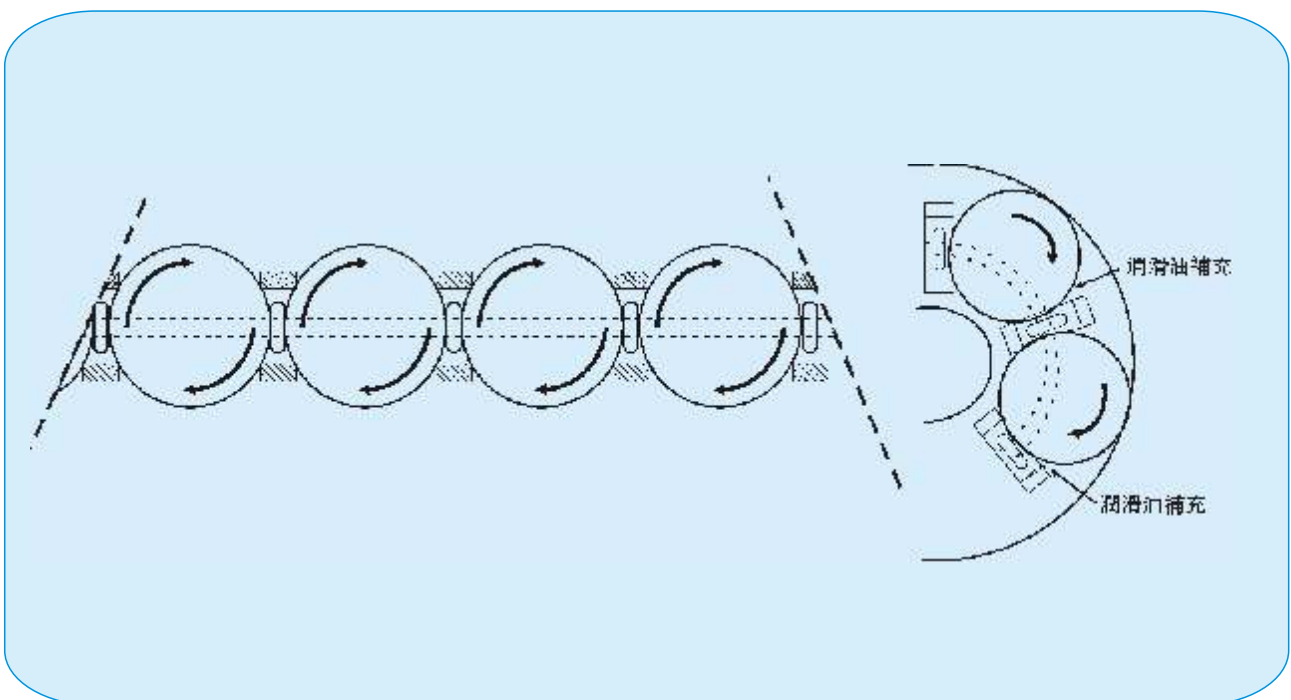


提升運動平順度

傳統不具球聯接器之綫性滑軌，開始運行時，負荷側的鋼珠會先運動，再推擠方向回轉部與無負荷側內的鋼珠，造成連鎖的來回碰撞，使得摩擦阻力變動起伏劇烈。而Q1系列由於具有球聯接器，將同一循環內的所有鋼珠串聯在一起，所以當滑塊開始運動時，所有鋼珠幾乎同時啓動，且鋼珠間並無來回的碰撞，在保持一定的運動慣性下，摩擦阻力的變動能有效的降低。

均勻潤滑壽命增加

專利的球聯接器在中間の間隔部具有儲油的空間，可供給鋼珠在運行時潤滑之需要，且在經過方向回轉部時，能夠將潤滑油均勻的補充於儲油空間內，繼續均勻潤滑鋼珠，所以補充潤滑油的頻率可有效的減少。



特殊材質的選用使性能提升

球聯接器採用高性能的特殊材質，在來回往復的疲勞試驗中不會產生拉長或斷裂的情形，有效滿足客戶在產品耐用度上的需求也擴大了綫性滑軌在溫度上之適用性。

疲勞試驗數據

條件	試件	QHH25CAZAH
	速度	24m/min
	潤滑劑	WEICON Thermoplex 2 TML
	負荷	350 kgf
	往復次數	500000次



實驗前



實驗後